

# INFORMATION FRÅN ÄLGMÖTE

Broddarp  
20 september 2016

ÄlgOBS / Mål / Tildelning

Kalvpott

Älg-OBS -rapportering

Spillningsinventering

Vildsvin

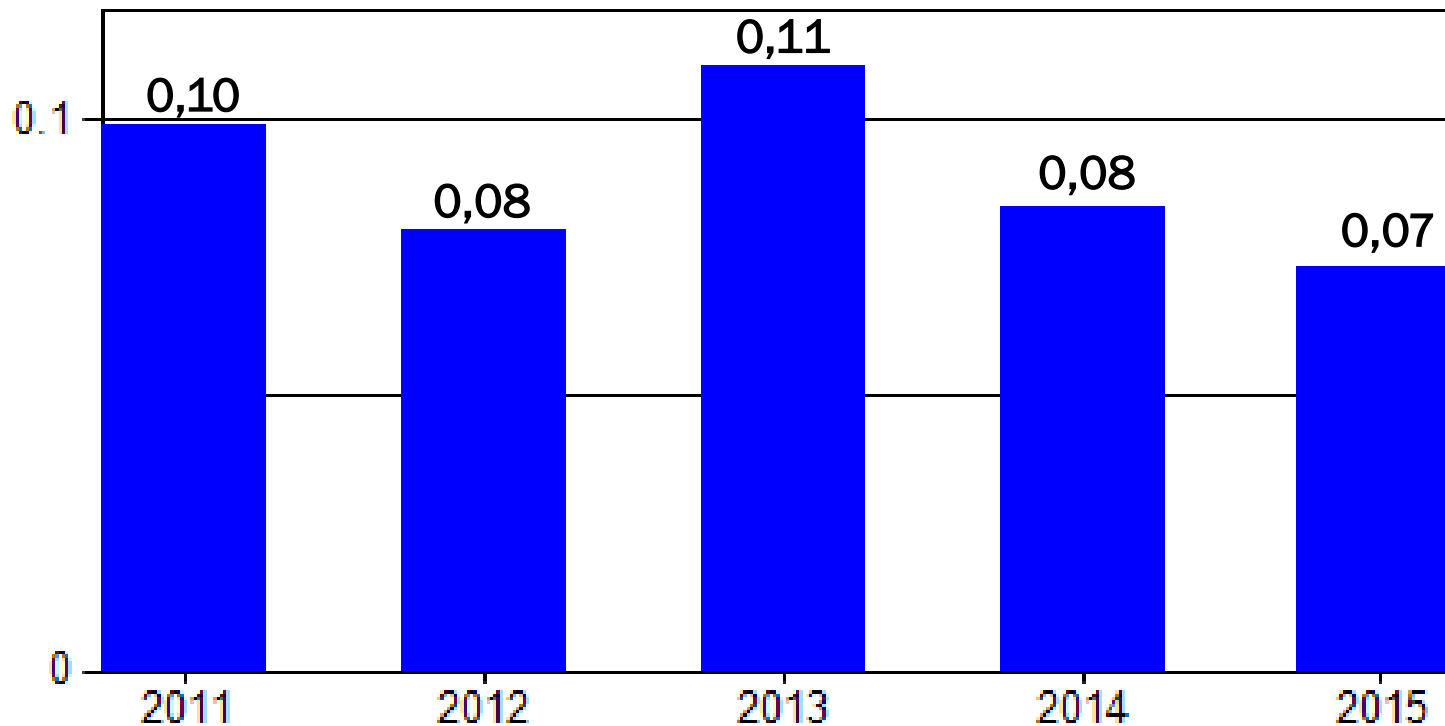
Kronvilt



# ÄLGOBS 2011-2015



Älgobs per mantimme

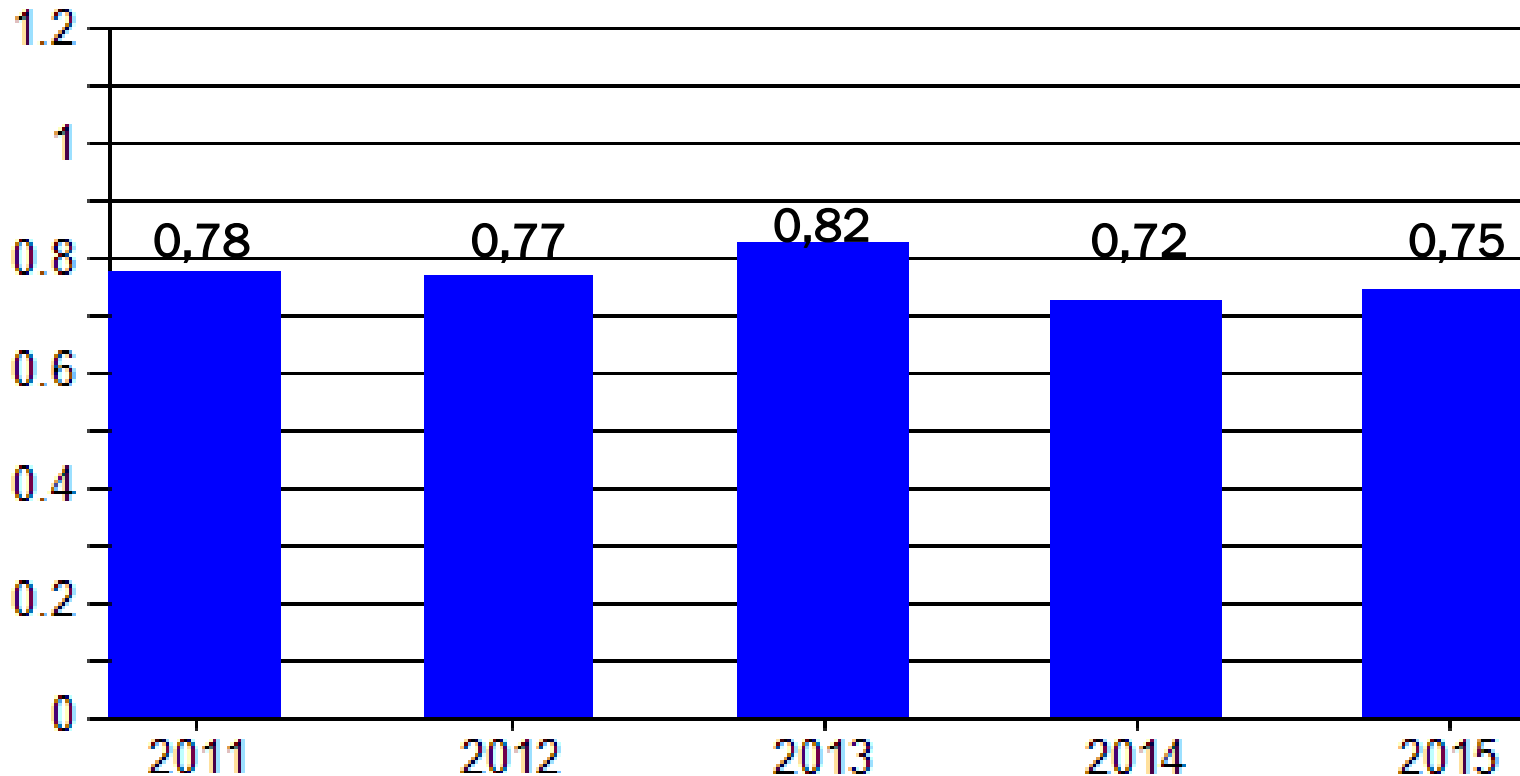


År	Mantimmar	Antal obs	Obs / tim
2015	6446	472	0,073
2014	6665	557	0,084
2013	7023	772	0,11
2012	7143	573	0,08
2011	7100	704	0,099

# ÄLGOBS 2011-2015



Älgoobs – antal kalvar per vuxet hondjur årsvis

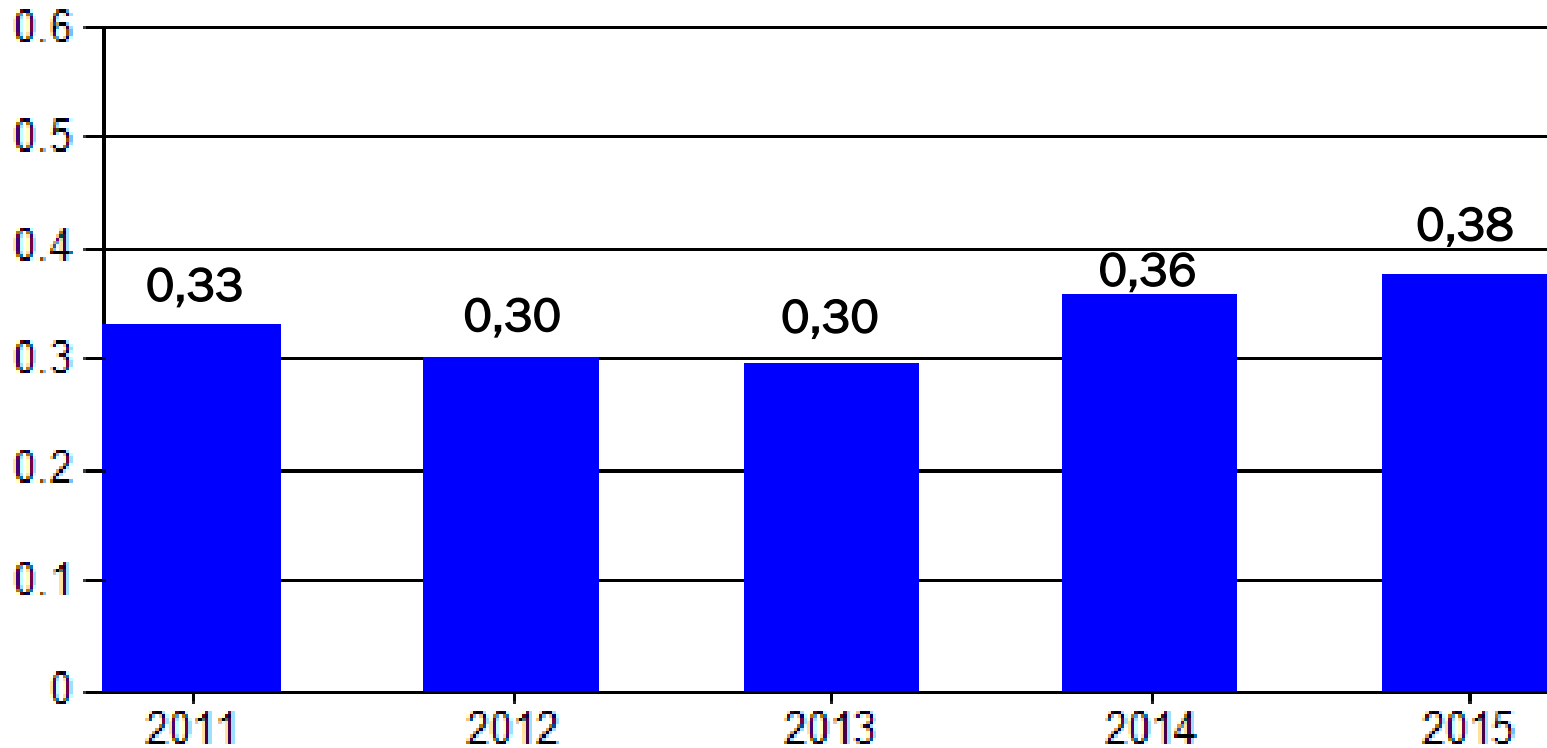


År	Andel kalvar per vuxet hondjur	Antal vuxna hondjur	Antal kalvar
2015	0,745	188	140
2014	0,721	226	163
2013	0,823	328	270
2012	0,765	247	189
2011	0,775	284	220

# ÄLGOBS 2011-2015



Älgoobs – andel tjur av vuxna



År	Andel tjur per vuxna	Antal tjurar	Antal vuxna
2015	0,375	113	301
2014	0,358	126	352
2013	0,296	138	466
2012	0,302	107	354
2011	0,33	140	424

# AVSKJUTNING I SKÖTSELPLAN



Planerad avskjutning i ÄSO (samma data som angivits i avskjutningsberäkningen)

År	2015	2016	2017
Tjur	9	9	9
Hondjur	10	9	9
Kalv	36	36	36
Totalt	55	54	54
Totalt per 1000 ha	3,4	3,3	3,3
Kalvandel i total avskjutning (%):	65%	67%	67%

Tänkt tilldelning (eftersom inte alla tilldelade skjuts):  
10 tjurar, 13 hondjur och 50 kalvar



# TILLDELNING 2015 DEL 1

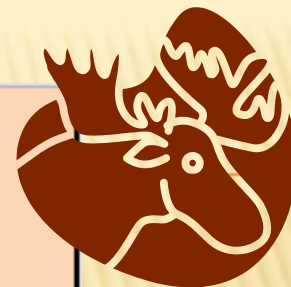


## Gäsene Östra ÄSO Tilldelning 2016

LAG	AREAL	TILLD-16			Tj	Ko
Hällestad-Mjäldrunga Jaktlag	1107	4	-	1		1
Långås	226	1	-	1	1	
Tokarp	128	1	-	0		
Mjäldrunga-Eriksbergs Jaktlag	2283	10	-	3	1	2
Gate Äglag	766	3	-	2	1	1
Plogskog	57	1	-	0		
A Hedberg	58	1	-	0		
Svalered	939	4	-	1		1
Källunga Jaktlag	682	3	-	1		1
Upegården	139	1	-	0		
Skölvne Jaktklubb	941	4	-	2	1	1
T Ivarsson	117	1	-	0		
Vimle Plate Äglag	1048	4	-	2	1	1

*Exempel:  
Tilldelning 4-1  
Innebär 4 älgar  
varav 1 vuxen*

# TILLDELNING 2015 DEL 2



Bastorp	227	1	-	1	1	
Skogsbo	72	1	-	0		
I Sämgård	318	2	-	0		
Sämsholms jaktlag	508	3	-	0		
Ods Jaktklubb	<b>2234</b>	9	-	3	1	2
Benholm	120	1	-	0		
Stora Bränning	113	1	-	0		
Ljunga Jaktlag	518	2	-	0		
Örumslaget	613	3	-	1	1	
Ulvastorps Jaktlag	605	2	-	1		1
Alboga Östra Jaktlag	203	1	-	1	1	
Broddarps Älgjaktlag	<b>797</b>	3	-	2	1	1
H-O Nyman	209	1	-	1		1
Hallanda	291	2	-	0		
Attorps	122	1	-	0		
Öra Syd	453	2	-	0		
	<b>15926</b>	<b>73</b>	-	<b>23</b>	<b>10</b>	<b>13</b>

# TILLDELNING 2011-2016



Total tilldelning genom åren (för de som inte har fast treårstilldelning)

LAG	MEDEL- AREAL	TILLD-11-16					Kalvandel 11-16	Tjurandel 11-16	Vuxen- utdelning /1000	Kalv- utdelning /1000
		Tj	Ko							
Hällestad-Mjälldrunga JL	1096	34	-	12	5	7	65%	42%	1,8	3,3
Mjälldrunga-Eriksbergs JL	2349	74	-	28	12	16	62%	43%	2,0	3,3
Gate Äglag	701	22	-	8	3	5	64%	38%	1,9	3,3
Svalered	963	29	-	11	4	7	62%	36%	1,9	3,1
Källunga Jaktlag	548	17	-	5	2	3	71%	40%	1,5	3,7
Skölvne Jaktklubb	928	29	-	11	4	7	62%	36%	2,0	3,2
Vimle Plate Äglag	929	29	-	11	4	7	62%	36%	2,0	3,2
Sämsholms jaktlag	475	15	-	5	2	3	67%	40%	1,8	3,5
Ods Jaktklubb	2199	69	-	25	10	15	64%	40%	1,9	3,3
Örumslaget	613	20	-	7	3	4	65%	43%	1,9	3,5
Ulvastorps Jaktlag	602	19	-	7	3	4	63%	43%	1,9	3,3
Broddarps Älgjaktlag	825	26	-	10	4	6	62%	40%	2,0	3,2



# RESTRIKTIONER



- × Könskvotering utan taggbegränsning
- × 35 dagar vuxna, kalv till 28 februari
- × Vuxen får bytas mot en eller två kalvar

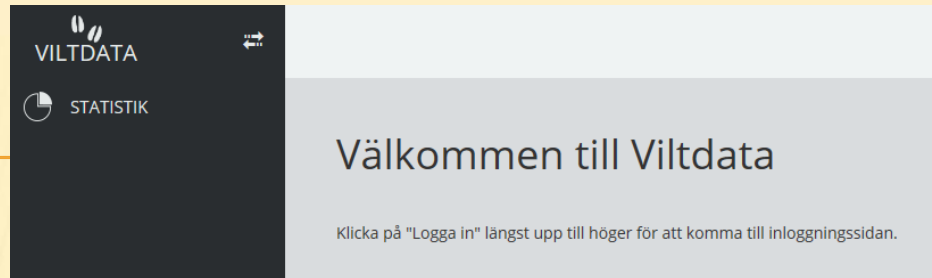
# SAMRÅDSMÖTETS KALVPOTT



*Syftet är att skapa en möjlighet  
att minska betetrycket lokalt*

- Lagen ansöker av styrelsen efter 35 dagar om att få ta del av kalvpotten.
- Laget måste ha fyllt sin tilldelning
- Vardera lag får en kalv i taget
- Om fler än fem lag ansöker blir det avlysningsjakt

# ÄLG-OBS



Viltdata har bytt utseende sedan förra året, men samma inloggningsuppgifter som tidigare.

VILTDATA

REGISTRERA

JAKTLAG - RAPPORTÖR

KOMMUNIKATION

SÖK

STATISTIK

ADMINISTRATION

JAKTLAGS VISA RAPPORTER

VÄLJ

HJÄLP

JOAKIM KÄLLMAN - ÄLGFÖRVALTNINGSOMRÅDE 6 NORRA SKARABORGS ÄFO (ÅA)

LOGGA UT

Jaktlag

## FÄLLT VILT

År

2016/2017

Registrera avskjutning

Nr

1

Fälldatum

Välj art

Typ av djur

Antal:

Spara

Registrerade avskjutningar - älg

Nr	Fälldatum	Art	Typ av djur	Registrerad datum	Status
----	-----------	-----	-------------	-------------------	--------

Visa fällda älgar i jaktområdet

Alternativt meddela till Andreas Ahlberg

# RAPPORTERING



- ✘ Alla rapporter på **viltdata** löpande eller till Andreas Ahlberg
- ✘ **Rapportering varje söndag!**
- ✘ ÄlgOBS (7 första jaktdagarna första månaden)
- ✘ kalv/ko/tjur
- ✘ vikt
- ✘ taggantal på tjur (minst 2,5 cm)

OBS Samla även observationer av kronhjort.



# FÄLLAVGIFTER



- ✘ Fällavgifter för fälld vuxen älg 850 kr
- ✘ kalv 100 kr

Inbetalas på BankGiro: 786-5074

när jakten avslutats.



# HUDSÅR HOS ÄLG



## ***Hudsår hos älg***

**Bild från tjur som sköts i Borgstena 2015**

Under 2014 fick SVA in ett flertal rapporter om kraftiga hudsår på ryggen hos älgar i södra Sverige. SVA samlade under 2015 in mer information om, samt prover från, älgar med hudsår. En enkätundersökning skickades även ut till jägare. Den insamlade informationen håller på att sammanställas. SVA vill även under 2016 ha information om älgar med hudsår och en ny enkät kommer att skickas ut innan älgjaktens start i oktober. Alla jägare som observerat älgar med onormal päls eller hudsår ombeds kontakta SVA. Utöver detta är SVA intresserade av att få in information om tidig hornfällning hos älgdjur. Detta kommer även att inkluderas i enkätundersökningen.

**Kontaktpersoner vid SVA för älgar med hudsår:**

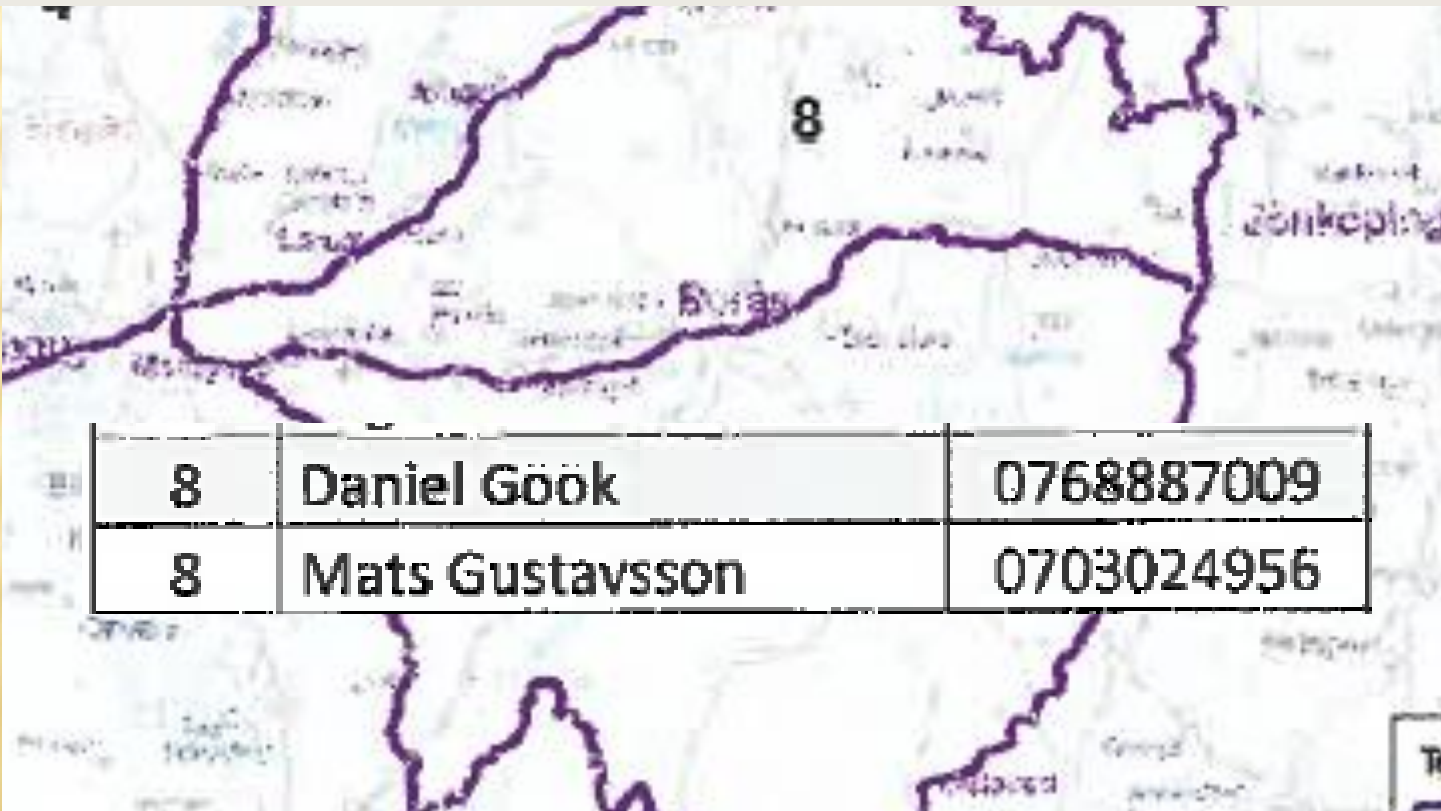
**Torsten Mörner (torsten.morner@sva.se, 018-67 42 14)**

**Caroline Bröjer (caroline.brojer@sva.se, 018-67 40 47)**

# VILTKASSERARE FÖRVALTNINGSOMRÅDE 8



Skjuts en älg som ni anser otjänlig så ska den besiktigas av veterinär, polis eller viltkasserare för att man ska slippa betala fällavgift. Rekommenderad avgift för viltkasserare är 500 kr + reseersättning (Daniel bor närmast och utgår från Ulricehamn) att jämföra med fällavgiften på 850 kr.



8	Daniel Gök	0768887009
8	Mats Gustavsson	0703024956



# ÄLG PUB



Tisdag kväll 11/10  
Broddarpsgården



Välkomna från 19.00  
Broddarps byförening

# ÅLDERSBESTÄMNING



Eftersom det framgått att flera vill lära sig att åldersbestämma de skjutna älgarna så kommer det att efter årsskiftet kallas till en gemensam träff för detta.

Roger återkommer om tid och plats.

OBS Se till att djurens ena käke tillvaratas vid slakten och att den sågas utanför kindtänderna och kokas och rengörs som en vanlig trofé, (men utan blekning).



sågsnitt



# EFTERSÖK



## Älg

Tomas Kling	Skölvene	0730-37 83 63 0513-720 91	Jämthundar	spårar och ställer älg, NVR
Christer Persson	Eriksberg	070-338 67 08	Gråhund	spårar och ställer älg
Roger Anderson	Mjälldrunga	073-994 25 36	Gråhund/Laika	spårar och ställer älg, NVR
Jens Lager	Mjälldrunga	070-566 60 70 0515-490 66	Gråhund	spårar och ställer älg, NVR
Mikael Danielsson	Skölvene	070-341 44 98	Vorsteh	spårar älg
Jonny Esping	Od	0760-37 15 44	Gråhund	spårar och ställer älg, NVR
Johan Jansson	Od	0730-36 36 30	Gråhund	spårar och ställer älg, NVR

**OBS Meddela Jens om uppdateringar i eftersökslistan för 2016**

## Vildsvin

Christer Persson	Eriksberg	070-338 67 08	Gråhund	spårar gris
Jimmy Alfredsson	Eriksberg	070-605 58 37	Tysk Jaktterrier	spårar gris
Britta Johansson	Skölvene	070-357 20 74	Wachtel	spårar gris
Roger Andersson	Mjälldrunga	073-994 25 36	Gråhund/Laika	spårar och ställer gris, NVR
Jens Lager	Mjälldrunga	070-566 60 70	Vit älghund	spårar gris, NVR
Mikael Danielsson	Skölvene	070-341 44 98	Vorsteh	spårar gris
Jonny Esping	Od	0760-37 15 44	Gråhund	spårar och ställer gris
Johan Jansson	Od	0730-36 36 30	Gråhund	spårar gris
Tomas Kling	Skölvene	0730-37 83 63 0513-720 91	Jämthund	spårar och ställer gris, NVR



# EFTERSÖK



## Rådjur

Christer Persson	Eriksberg	070-338 67 08	Blandras	spårar och drar ner rådjur
Jimmy Alfredsson	Eriksberg	070-605 58 37	Tysk Jaktterrier	spårar och drar ner rådjur
Britta Johansson	Skölvne	070-357 20 74	Wachtel	spårar och drar ner rådjur
Mikael Danielsson	Skölvne	070-341 44 98	Vorsteh	spårar och drar ner rådjur
Andreas Ahlberg	Mjälldrunga	0705-80 43 40	Wachtel	spårar och drar ner rådjur
Jerry Stridh	Ljunga	0705-98 41 28	Basset Griffon	spårar rådjur, NVR
Torbjörn Esping	Od	070-540 33 74	Basset Griffon	spårar rådjur, NVR

## Gryt

Jimmy Alfredsson	Eriksberg	070-605 58 37	Tysk Jaktterrier	grythund
------------------	-----------	---------------	------------------	----------

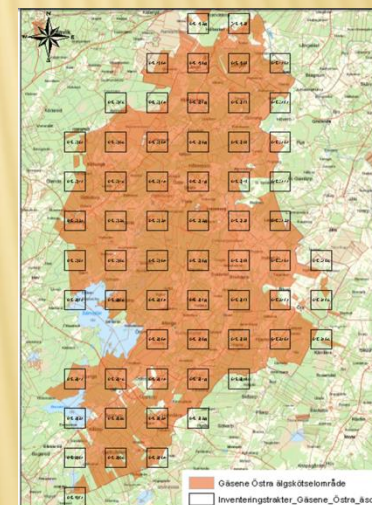
## Fågel

Mikael Danielsson	Skölvne	070-341 44 98	Vorsteh	apporaterar fågel
Jimmy Alfredsson	Eriksberg	070-605 58 37	Blandras	apporaterar fågel

# SPILLNINGSINVENTERING



<b>Totalt antal trakter</b>	<b>61</b>	
<b>Inventerade trakter</b>	<b>43</b>	<b>(49)</b>
<b>Antal cirkelytor</b>	<b>1720</b>	<b>(1960)</b>
<b>Inventerade ytor</b>	<b>886</b>	<b>(1015)</b>
	<b>52%</b>	<b>(52%)</b>



(2015 inom parentes)

# SPILLNINGSINVENTERING



**Resultat:**

**5-6 älgar**

**per 1 000 ha**

Oförändrad vinterstam mot förra säsongen.  
Ingen förklaring på varför resultatet ligger lågt.

Jämfört med	<b>2015</b>	<b>5-6 älgar/1 000 ha</b>
	<b>2014</b>	<b>6,5 - 9,5 älgar/ 1 000 ha</b>



# SPILLNINGSINVENTERING



## Inventering 2016 - 2017

- Ny rensning vecka 43 (sista veckan i oktober)
- Ny inventering 190 dagar senare *Slutet av april*
- Viktigt att ange datum för rensning och inventering på protokollet.

# VILDSVIN



<b>Köns- och viktfördelning 2016-2017</b>		<i>t.o.m. 16-08-23</i>	
<b>Totalt skjutna</b>	<b>3</b>		
Galt	2	<b>jaktform</b>	
Sugga/Gylta	0	0	åtel
okänt kön	1	0	hund
		0	fälla
Under 60 kg	2	3	skydds
Över 60 kg	1		
okänd vikt			
<b>Glöm inte att rapportera skjutna grisar till Roger</b>			
<b>Köns- och viktfördelning 2015-2016</b>			
<b>Totalt skjutna</b>	<b>39</b>		
Galt	20	<b>jaktform</b>	
Sugga/Gylta	19	28	åtel
okänt kön		3	hund
		4	fälla
Under 60 kg	26	4	skydds
Över 60 kg	9		
okänd vikt	4		

Ytterligare ett totalt grisar inkom under mötet

**Gemen-  
samma  
Vildsvins-  
jakter:**  
Lör. 19 nov.  
Lör. 14 jan



# VILDSVIN

Skjutna under  
jaktåret

2015-2016

t.o.m. 16-0630



Ytterligare ett tiotal grisar  
inkom under mötet

Mjälldrunga	6
Långås	2
Gate	1
Skölvene	1
Källunga	1
Bastorp	11
Sämgård	8
Broddarp	3
Ljunga	3
Od	3

Totalt 39

# KRONHJORTSOMRÅDE



Kronhjortarna har under senare år börjat etablera sig i trakterna av Od. Sedan lång tid tillbaks har det återkommande funnits kronhjortar i trakterna av Hällestad och Mjäldrunga. Man bedömde att det i Od rörde sig om en handfull djur och i Hällestad/Mjäldrunga nästan lika många.

Man har i området västerut, i Molla – Vesene - Grude nyligen bildat ett kronskötselområde på 6 600 ha. De antog i sin skötselplan att de hade en stam på 15-20 djur och fick då en tilldelning på 2 vuxna djur och två kalvar. Redan första dagarna sköts tre av djuren.



# KRONHJORTSOMRÅDE



Markägarna ser inte kronhjortarna som önskvärda i området eftersom de är välkända för sin omfattande skadegörelse i skogarna. Man önskar därför att vi i älgskötselområdets regi utökar till att gälla även kronhjorten.

Eftersom några av lagen mot Hällestad redan ingår i kronskötselområdet som ligger norrut så förutsätts att de ställer sig positiva till att byta till vårt område för att det ska bli aktuellt med samma utsträckning som älgskötselområdet.

Styrelsen jobbar vidare med de förberedelser som krävs, och lagen förankrar förslaget internt samt att man under älgjakten noterar observationer. Beslut om bildande på årsstämman våren -17.