

# INFORMATION FRÅN ÄLGMÖTE

Broddarp  
19 september 2017

ÄlgOBS / Mål / Tildelning

Kalvpott

Älg-OBS -rapportering

Spillningsinventering

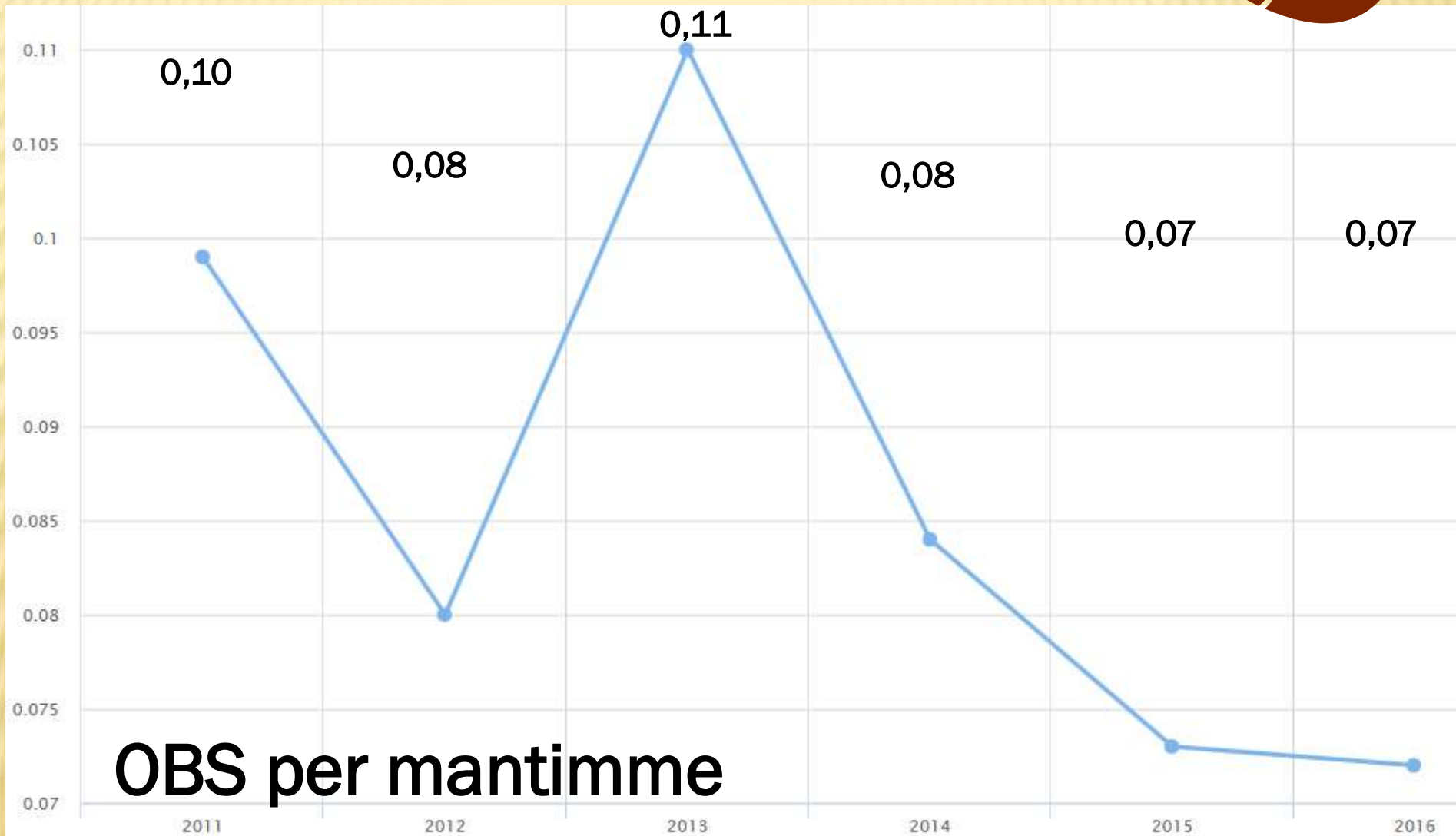
Vildsvin

Kronvilt



Fika

# ÄLGOBS 2011-2016



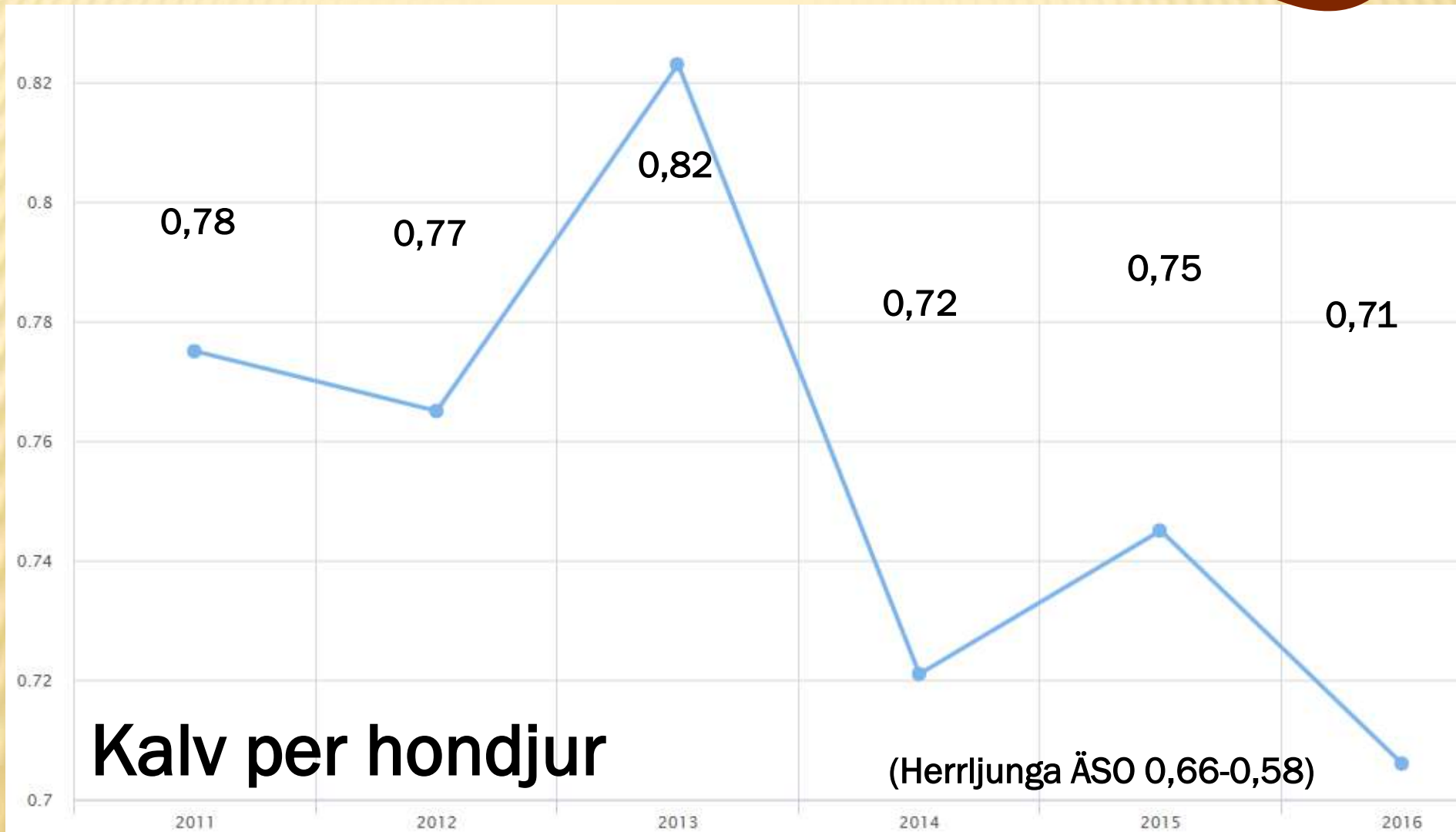
**OBS per mantimme**

# ÄLGOBS 2011-2016



**Andel tjur av vuxna**

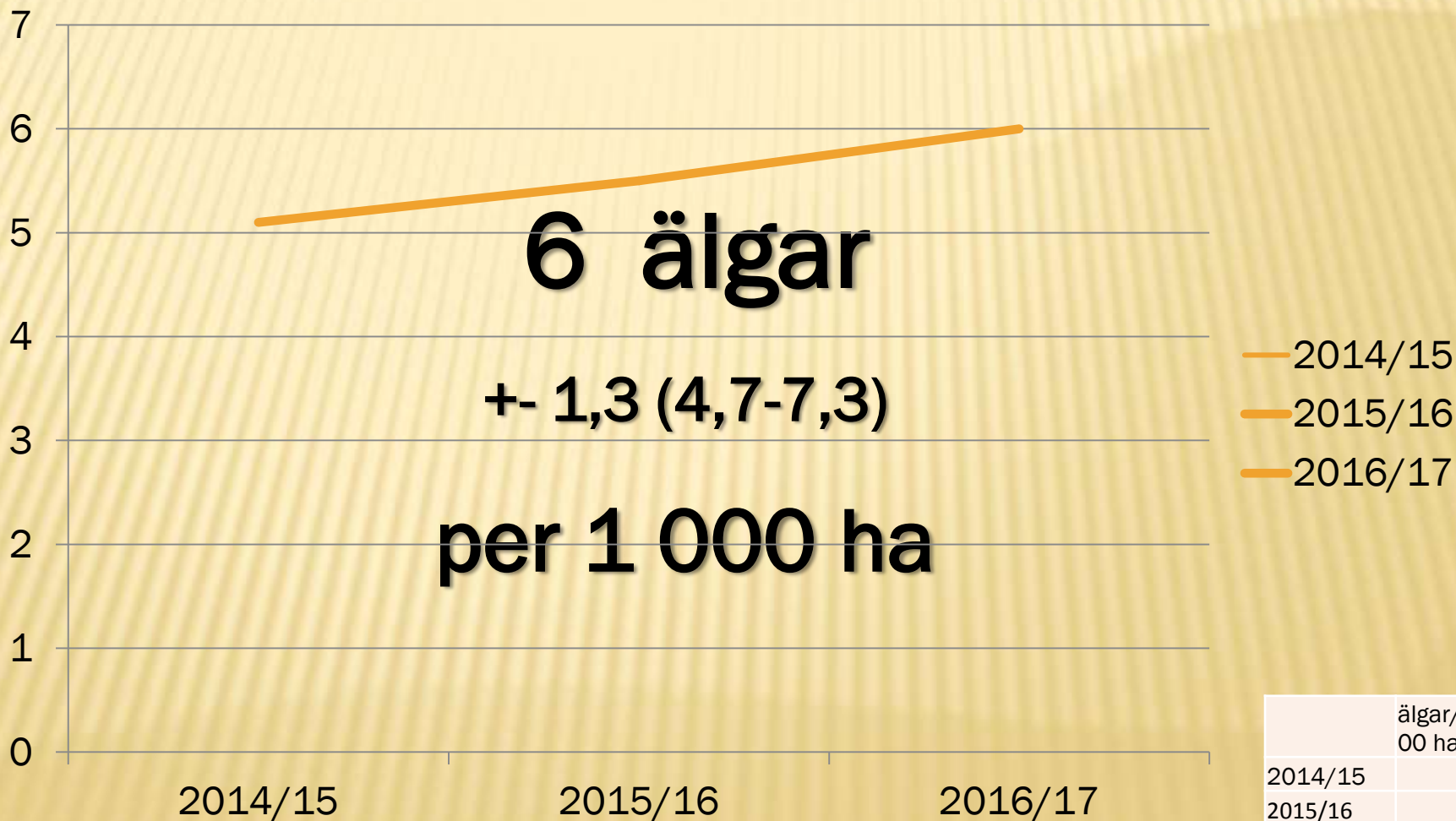
# ÄLGOBS 2011-2016



# SPILLNINGSINVENTERING



älgar/1000 ha



|         | älgar/1000 ha |
|---------|---------------|
| 2014/15 | 5,1           |
| 2015/16 | 5,5           |
| 2016/17 | 6             |



# AVSKJUTNING I SKÖTSELPLAN



Planerad avskjutning i ÄSO (samma data som angivits i avskjutningsberäkningen)

| År                                 | 2015 | 2016 | 2017 |
|------------------------------------|------|------|------|
| Tjur                               | 9    | 9    | 9    |
| Hondjur                            | 10   | 9    | 9    |
| Kalv                               | 36   | 36   | 36   |
| Totalt                             | 55   | 54   | 54   |
| Totalt per 1000 ha                 | 3,4  | 3,3  | 3,3  |
| Kalvandel i total avskjutning (%): | 65%  | 67%  | 67%  |

Med tanke på visad statistik justeras planen något.  
Tänkt tilldelning (eftersom inte alla tilldelade skjuts):  
8 tjurar, 14 hondjur och 50 kalvar

# TILLDELNING 2017 DEL 1



## Gäsene Östra ÄSO Tilldelning 2017

| LAG                      | AREAL | TILLD-17 |   |   | Tj | Ko |
|--------------------------|-------|----------|---|---|----|----|
| Hällestad-Mjäldrunga JL  | 1107  | 4        | - | 1 | 0  | 1  |
| Långås                   | 226   | 1        | - | 0 | 0  | 0  |
| Mjäldrunga-Eriksbergs JL | 2283  | 10       | - | 3 | 1  | 2  |
| Gate Älglag              | 766   | 3        | - | 1 | 0  | 1  |
| Plogskog                 | 57    | 1        | - | 0 | 0  | 0  |
| A Hedberg                | 58    | 1        | - | 0 | 0  | 0  |
| Svalered                 | 939   | 4        | - | 1 | 1  | 0  |
| Källunga Jaktlag         | 682   | 3        | - | 2 | 1  | 1  |
| Upegården                | 139   | 1        | - | 0 | 0  | 0  |
| Skölvne Jaktklubb        | 941   | 4        | - | 1 | 0  | 1  |
| T Ivarsson               | 117   | 1        | - | 0 | 0  | 0  |
| Vimle Plate Älglag       | 1048  | 5        | - | 2 | 1  | 1  |

*Exempel:  
Tilldelning 4-1  
Innebär 4 älgar  
varav 1 vuxen*

# TILLDELNING 2017 DEL 2



|                      |              |           |          |           |          |           |
|----------------------|--------------|-----------|----------|-----------|----------|-----------|
| Bastorp              | 227          | 1         | -        | 0         | 0        | 0         |
| Skogsbo              | 72           | 1         | -        | 0         | 0        | 0         |
| I Sämgård            | 318          | 1         | -        | 1         | 0        | 1         |
| Sämsholms jaktlag    | 508          | 2         | -        | 1         | 0        | 1         |
| Ods Jaktklubb        | 2234         | 10        | -        | 3         | 1        | 2         |
| Benholm              | 120          | 1         | -        | 0         | 0        | 0         |
| Stora Bränning       | 113          | 1         | -        | 0         | 0        | 0         |
| Ljunga Jaktlag       | 532          | 2         | -        | 1         | 0        | 1         |
| Örumslaget           | 613          | 2         | -        | 1         | 0        | 1         |
| Ulvastorps Jaktlag   | 605          | 3         | -        | 1         | 1        | 0         |
| Alboga Östra Jaktlag | 203          | 1         | -        | 0         | 0        | 0         |
| Broddarps Älgjaktlag | 833          | 4         | -        | 1         | 0        | 1         |
| H-O Nyman            | 209          | 1         | -        | 0         | 0        | 0         |
| Hallanda             | 291          | 1         | -        | 1         | 1        | 0         |
| Attorps              | 83           | 1         | -        | 0         | 0        | 0         |
| Öra Syd              | 453          | 2         | -        | 1         | 1        | 0         |
|                      | <b>15809</b> | <b>72</b> | <b>-</b> | <b>22</b> | <b>8</b> | <b>14</b> |



# TILLDELNING 2011-2017

## Lag med löpande tilldelning

Total tilldelning genom åren (för de som inte har fast treårstilldelning)



| LAG                      | MEDEL-AREAL | TILLD-11-17 |    |    |    | Kalvandelen 11-17 | Tjurandelen 11-17 | Vuxen-utdelning/1000 | Kalv-utdelning/1000 |
|--------------------------|-------------|-------------|----|----|----|-------------------|-------------------|----------------------|---------------------|
|                          |             | Tj          | Ko |    |    |                   |                   |                      |                     |
| Hällestad-Mjäldrunga JL  | 1098        | 39          | 14 | 6  | 8  | 64%               | 43%               | 1,8                  | 3,3                 |
| Mjäldrunga-Eriksbergs JL | 2339        | 84          | 31 | 13 | 18 | 63%               | 42%               | 1,9                  | 3,2                 |
| Gate Äglag               | 710         | 25          | 9  | 3  | 6  | 64%               | 33%               | 1,8                  | 3,2                 |
| Svalered                 | 960         | 33          | 12 | 5  | 7  | 64%               | 42%               | 1,8                  | 3,1                 |
| Källunga Jaktlag         | 567         | 20          | 7  | 3  | 4  | 65%               | 43%               | 1,8                  | 3,3                 |
| Skölvne Jaktklubb        | 930         | 33          | 12 | 4  | 8  | 64%               | 33%               | 1,8                  | 3,2                 |
| Vimle Plate Äglag        | 946         | 34          | 13 | 5  | 8  | 62%               | 38%               | 2,0                  | 3,2                 |
| Sämsholms jaktlag        | 479         | 17          | 6  | 2  | 4  | 65%               | 33%               | 1,8                  | 3,3                 |
| Ods Jaktklubb            | 2204        | 79          | 28 | 11 | 17 | 65%               | 39%               | 1,8                  | 3,3                 |
| Örumslaget               | 613         | 22          | 8  | 3  | 5  | 64%               | 38%               | 1,9                  | 3,3                 |
| Ulvastorps Jaktlag       | 602         | 22          | 8  | 4  | 4  | 64%               | 50%               | 1,9                  | 3,3                 |
| Broddarps Älgjaktlag     | 964         | 30          | 11 | 4  | 7  | 63%               | 36%               | 1,6                  | 2,8                 |

# RESTRIKTIONER



- × Könskvotering utan taggbegränsning
- × 35 dagar vuxna, kalv till 28 februari
- × Vuxen får bytas mot en eller två kalvar

# SAMRÅDSMÖTETS KALVPOTT



*Syftet är att skapa en möjlighet  
att minska betetrycket lokalt*

- Lagen ansöker av styrelsen efter 35 dagar om att få ta del av kalvpotten.
- Laget måste ha fyllt sin tilldelning
- Vardera lag får en kalv i taget
- Om fler än fem lag ansöker blir det avlysningsjakt

# ÄLG-OBS



## Lägg in ÄlgOBS och avskjutning i Viltdata

VILTDATA

REGISTRERA

JAKTLAG - RAPPORTÖR

KOMMUNIKATION

SÖK

STATISTIK

ADMINISTRATION

JAKTLAGSVISA RAPPORTER

VÄLJ

HJÄLP

JOAKIM KÄLLMAN - ÄLGFÖRVALTNINGSOMRÅDE 6 NORRA SKARABORGS ÄFO (ÄA)

LOGGA UT

Jaktlag

### FÄLLT VILT

År  
2016/2017

Registrera avskjutning

Nr  
1

Fälldatum

Välj art  
Välj..

Typ av djur  
Välj...

Antal:

Spara

Registrerade avskjutningar - älg

| Nr | Fälldatum | Art | Typ av djur | Registrerad datum | Status |
|----|-----------|-----|-------------|-------------------|--------|
|----|-----------|-----|-------------|-------------------|--------|

Visa fällda älgar i jaktområdet

Alternativt meddela till Andreas Ahlberg

# RAPPORTERING



 **LÄNSTYRELSEN**  
VÄSTRA GÖTALANDS LÄN

Webbkarta | Lyssna

Sök

Innehåll A till Ö

Startsida **Djur & natur** Miljö & klimat Lantbruk & landsbygd Näringsliv & föreningar Människa & samhälle Samhällsplanering & kulturmiljö Om Länsstyrelsen

## Anmälan och avgifter för fälld älg

**Anmälan om fälld älg ska göras inom 14 dagar. Fällavgift ska betalas senast 14 dagar efter jakttidens slut.**

Företrädaren för ett jaktområde är skyldig att **anmäla fälld älg inom 14 dagar** efter det att djuret fällts. Detta ska antingen göras direkt på [www.alqdata.se](http://www.alqdata.se) eller via [www.viltdata.se](http://www.viltdata.se) som överför resultatet till [www.alqdata.se](http://www.alqdata.se). Det är områdets företrädare som är ansvarig för att rapporten kommer till Länsstyrelsen och att slutrapportering görs i [alqdata.se](http://alqdata.se), även om [viltdata.se](http://viltdata.se) används för rapporteringen.

Älgjakten 2013/14 - jakttider och övrig information

Avgift för fällda djur

Fällavgiften för jaktåret 2013/2014 är 850 kronor per fälld vuxen älg och 100 kr per fälld årskalv.

[Älgjakten 2013/14, jakttider och övrig information](#)

Jakt på allmänt vatten

Kronhjort

Viltskador

Länsstyrelsen har höga krav på Älgskötselområdets rapportering.



# RAPPORTERING



✘ Alla rapporter på **viltdata** löpande eller till Andreas Ahlberg

✘ Rapportering varje söndag!

✘ ÄlgOBS (7 jaktdagar första månaden)

✘ kalv/ko/tjur

**OBS Rapportera observationer av kronhjort i Viltdata hela året.**

✘ vikt

✘ taggantal på tjur (minst 2,5 cm)

# FÄLLAVGIFTER



- ✘ Fällavgifter för fälld vuxen älg 850 kr
- ✘ kalv 100 kr

Inbetalas på BankGiro: 786-5074

**OBS**

**Vuxna betalas senast 30 november**

**Kalv betalas när jakten avslutats.**

# MEDLEMSAVGIFT



Eftersom kassan sinar behöver vi ta ut en medlemsavgift detta året. Avgiften är liksom förra gången **100 kr per rösträtt.**

(1-400 ha = 100 kr, 401-800 ha = 200 kr osv.)

✘ **Betalas senast under november**

# JAKTVÅRDSKRETSEN



Vi har ett par gånger försökt att få bidrag av Herrljunga jaktvårdsrets för att finansiera vårt älgskötselområde. Efter det att flera områden nu bildats, och dessa har samma önskan, så har de nu börjat jobba på ett bidragssystem. Det kommer att byggas på att vi ska aktiveras med att bl.a. samla in avskjutningsstatistik och få igång jaktintresset bland ungdomarna i området. Styrelsen återkommer när vi fått mer information i frågan.



# VILTKASSERARE FÖRVALTNINGSOMRÅDE 8



Skjuts en älg som ni anser otjänlig så ska den besiktigas av veterinär, polis eller viltkasserare för att man ska slippa betala fällavgift. Rekommenderad avgift för viltkasserare är 500 kr + reseersättning (Daniel bor närmast och utgår från Ulricehamn) att jämföra med fällavgiften på 850 kr.





# ÄLG PUB



Tisdag kväll 10/10  
Broddarpsgården



Välkomna från 18.00  
Broddarps byförening

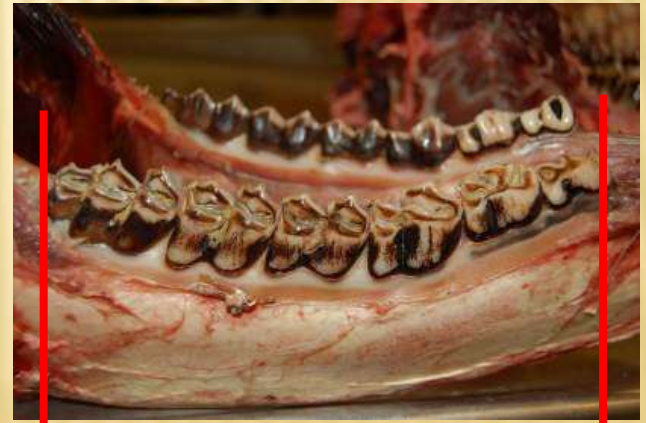
# ÅLDERSBESTÄMNING



Även i år ska vi gemensamt åldersbestämma de skjutna älgarna. Vi kommer att kalla till en gemensam träff för detta i paviljongen i Od.

Roger kallar till den 21 november.

**OBS Se till att djurens ena käke tillvaratas vid slakten och att den sågas utanför kindtänderna och kokas och rengörs som en vanlig trofé, (men utan blekning).**



sågsnitt

# EFTERSÖK



## Älg

|                   |            |                              |               |                             |
|-------------------|------------|------------------------------|---------------|-----------------------------|
| Tomas Kling       | Skölvne    | 0730-37 83 63<br>0513-720 91 | Jämthundar    | spårar och ställer älg, NVR |
| Christer Persson  | Eriksberg  | 070-338 67 08                | Gråhund       | spårar och ställer älg      |
| Roger Anderson    | Mjäldrunga | 073-994 25 36                | Gråhund/Laika | spårar och ställer älg, NVR |
| Jens Lager        | Mjäldrunga | 070-566 60 70<br>0515-490 66 | Gråhund       | spårar och ställer älg, NVR |
| Mikael Danielsson | Skölvne    | 070-341 44 98                | Vorsteh       | spårar älg                  |
| Jonny Esping      | Od         | 0760-37 15 44                | Gråhund       | spårar och ställer älg, NVR |
| Johan Jansson     | Od         | 0730-36 36 30                | Gråhund       | spårar och ställer älg, NVR |

## Vildsvin

|                   |            |                              |                  |                              |
|-------------------|------------|------------------------------|------------------|------------------------------|
| Christer Persson  | Eriksberg  | 070-338 67 08                | Gråhund          | spårar gris                  |
| Jimmy Alfredsson  | Eriksberg  | 070-605 58 37                | Tysk Jaktterrier | spårar gris                  |
| Britta Johansson  | Skölvne    | 070-357 20 74                | Wachtel          | spårar gris                  |
| Roger Andersson   | Mjäldrunga | 073-994 25 36                | Gråhund/Laika    | spårar och ställer gris, NVR |
| Jens Lager        | Mjäldrunga | 070-566 60 70                | Vit älghund      | spårar gris, NVR             |
| Mikael Danielsson | Skölvne    | 070-341 44 98                | Vorsteh          | spårar gris                  |
| Jonny Esping      | Od         | 0760-37 15 44                | Gråhund          | spårar och ställer gris      |
| Johan Jansson     | Od         | 0730-36 36 30                | Gråhund          | spårar gris                  |
| Tomas Kling       | Skölvne    | 0730-37 83 63<br>0513-720 91 | Jämthund         | spårar och ställer gris, NVR |

OBS Meddela Jens i eftersökslistan för om uppdateringar 2017



# EFTERSÖK



## Rådjur

|                   |           |               |                  |                            |
|-------------------|-----------|---------------|------------------|----------------------------|
| Christer Persson  | Eriksberg | 070-338 67 08 | Blandras         | spårar och drar ner rådjur |
| Jimmy Alfredsson  | Eriksberg | 070-605 58 37 | Tysk Jaktterrier | spårar och drar ner rådjur |
| Brian Johansson   | Skölvene  | 070-357 20 74 | Wachtel          | spårar och drar ner rådjur |
| Mikael Danielsson | Skölvene  | 070-341 44 98 | Vorsteh          | spårar och drar ner rådjur |
| Andreas Ahlberg   | Mjådrunga | 0705-80 43 40 | Wachtel          | spårar och drar ner rådjur |
| Jerry Stridh      | Ljunga    | 0705-98 41 28 | Basset Griffon   | spårar rådjur, NVR         |
| Torbjörn Esping   | Od        | 070-540 63 74 | Basset Griffon   | spårar rådjur, NVR         |

## Gryt

|                  |           |               |                  |          |
|------------------|-----------|---------------|------------------|----------|
| Jimmy Alfredsson | Eriksberg | 070-605 58 37 | Tysk Jaktterrier | grythund |
|------------------|-----------|---------------|------------------|----------|

## Fågel

|                   |           |               |          |                   |
|-------------------|-----------|---------------|----------|-------------------|
| Mikael Danielsson | Skölvene  | 070-341 44 98 | Vorsteh  | apporaterar fågel |
| Jimmy Alfredsson  | Eriksberg | 070-605 58 37 | Blandras | apporaterar fågel |

OBS Meddela Jens om uppdateringar  
i eftersökslistan för 2017

# NYREGISTRERING AV MARK

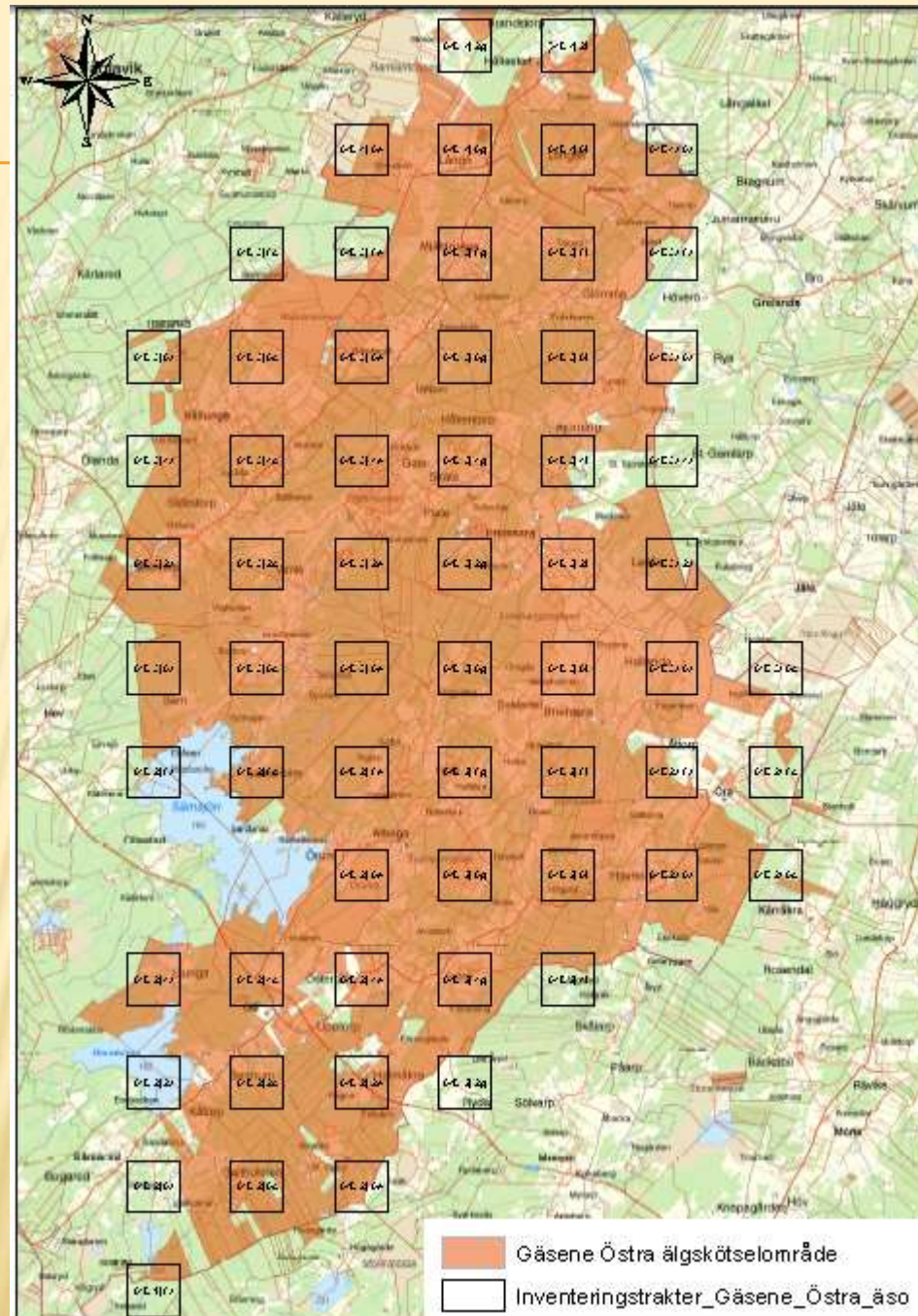


Under januari ska ansökan  
om utökning av markerna  
inkommit till Länsstyrelsen.

Vi sammanställer efter trettonhelgen en  
gemensam ansökan för de som önskar.



# SPILL- NINGS- INVEN- TERING



# SPILLNINGSINVENTERING



|                      |      |        |
|----------------------|------|--------|
| Totalt antal trakter | 61   |        |
| Inventerade trakter  | 35   | (43)   |
| Antal cirkelytor     | 1720 | (1720) |
| Inventerade ytor     | 759  | (886)  |
|                      | 44%  | (52%)  |



**OBS! Vi behöver inventera våra ytor  
för att få ett trovärdigt resultat!**  
(2016 inom parentes)



# SPILLNINGSINVENTERING



## Inventering 2017 - 2018

- Ny rensning vecka 44 (senast 5/11)
- Ny inventering 190 dagar senare *april/maj*
- Viktigt att ange datum för rensning och inventering på protokollet.

# VILDSVIN



# VILDSVIN



| <b>Köns- och viktfordelning 2017-2018</b>                 |           | t.o.m. 17-08-09 |        |
|---|-----------|-----------------|--------|
| <b>Totalt skjutna</b>                                     | <b>11</b> |                 |        |
| Galt  | 9         | <b>jaktform</b> |        |
| Sugga/Gylta   | 2         | 4               | åtel   |
| okänt kön   |           |                 | hund   |
|   |           |                 | fälla  |
| Under 60 kg   | 7         | 7               | skydds |
| Över 60 kg  | 4         |                 |        |
| okänd vikt  |           |                 |        |
| <b>Glöm inte att rapportera skjutna grisar till Roger</b> |           |                 |        |
| <b>Köns- och viktfordelning 2016-2017</b>                 |           |                 |        |
| <b>Totalt skjutna</b>                                     | <b>43</b> |                 |        |
| Galt  | 24        | <b>jaktform</b> |        |
| Sugga/Gylta   | 14        | 10              | åtel   |
| okänt kön   | 5         | 11              | hund   |
|   |           | 0               | fälla  |
| Under 60 kg   | 29        | 22              | skydds |
| Över 60 kg  | 14        |                 |        |
| okänd vikt  |           |                 |        |

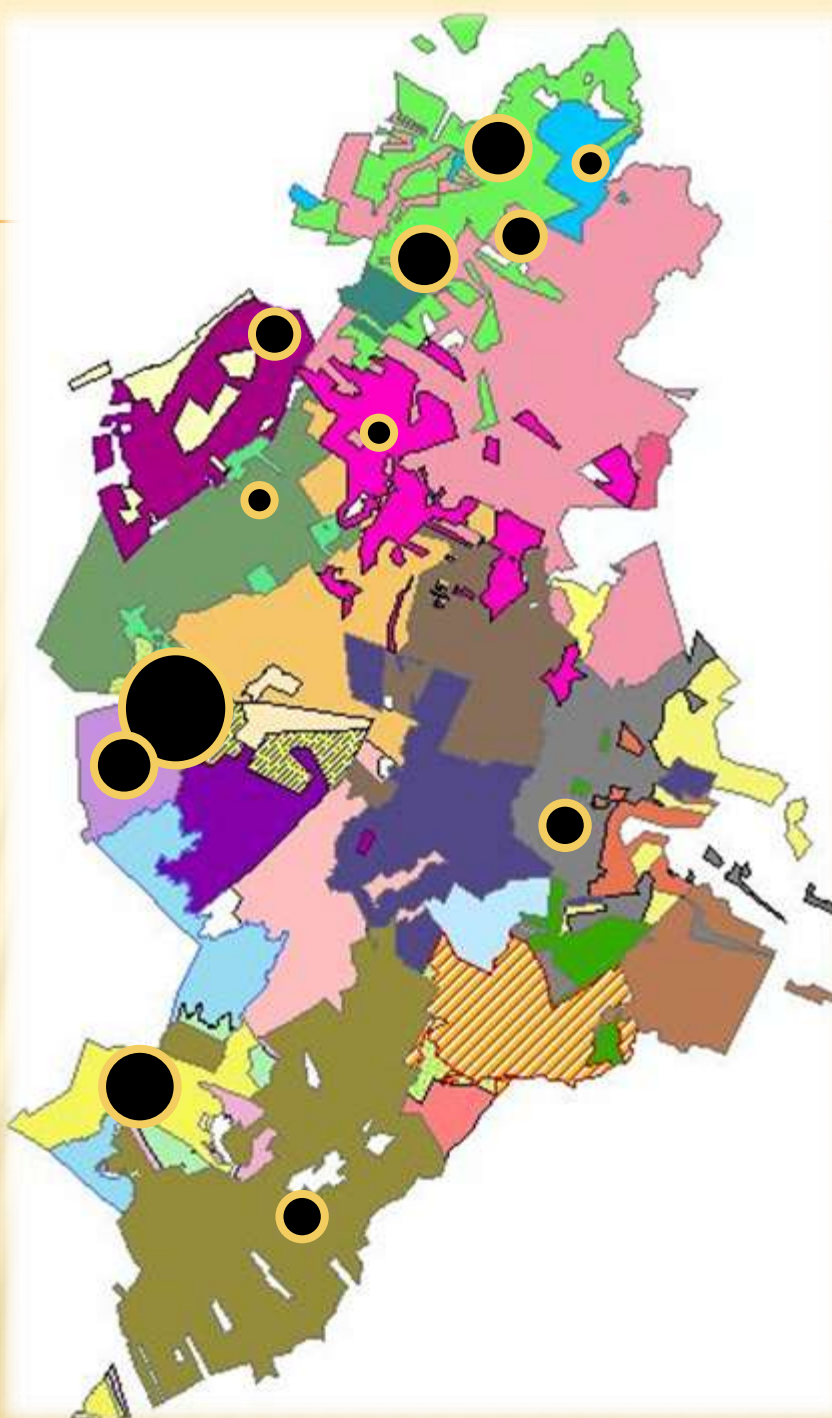
**Gemen-  
samma  
Vildsvins-  
jakter:**  
Lör. 18 nov.  
Tis. 26 dec



# VILDSVIN

Skjutna under  
jaktåret

2015-2016



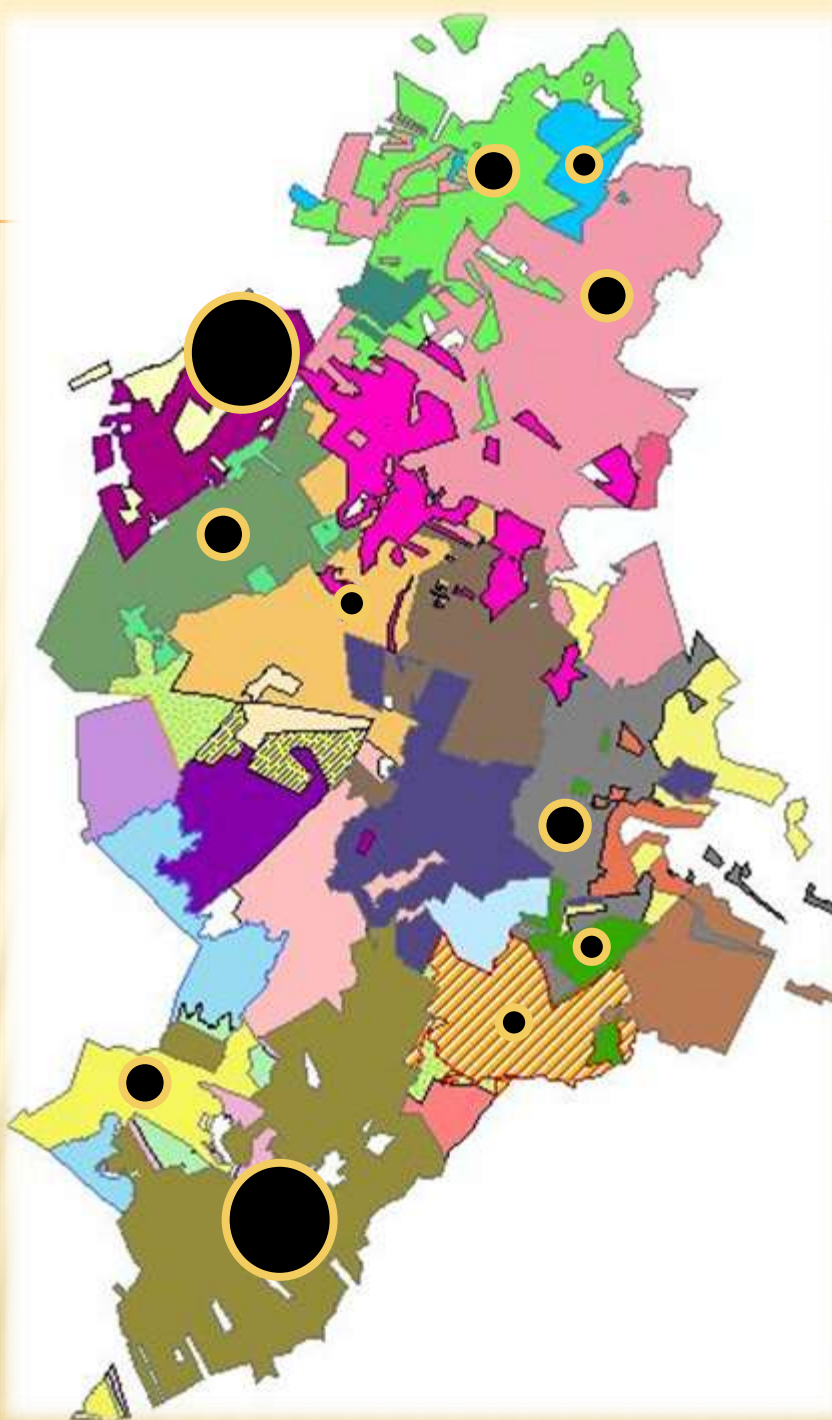
|              |    |
|--------------|----|
| Långås       | 2  |
| Hällestad/Mj | 6  |
| Gate         | 1  |
| Mjälldr-Ebg  | 10 |
| Skölvene     | 1  |
| Källunga     | 3  |
| Bastorp      | 11 |
| Sämgård      | 8  |
| Broddarp     | 3  |
| Ljunga       | 7  |
| Od           | 3  |

Totalt 58

# VILDSVIN

Skjutna under  
jaktåret

2016-2017



|              |    |
|--------------|----|
| Långås       | 1  |
| Hällestad/Mj | 3  |
| Mjälldr-Ebg  | 4  |
| Källunga     | 11 |
| Skölvne      | 3  |
| Vimle -Plate | 1  |
| Broddarp     | 3  |
| Nyman        | 1  |
| Ulvastorp    | 1  |
| Ljunga       | 4  |
| Od           | 10 |

Totalt 43



# VILDSVIN

Skjutna under  
jaktåret

**2017-2018**

t.o.m. 17-08-09



>10



9-10



7-8



5-6



3-4



1-2



|               |           |
|---------------|-----------|
| Hällestad/Mj  |           |
| Mjälldr-Ebg   | 2         |
| Källunga      | 6         |
| Skölvene      | 2         |
| Vimle -Plate  | 1         |
| Broddarp      |           |
| Nyman         |           |
| Ulvastorp     |           |
| Ljunga        |           |
| Od            |           |
| <b>Totalt</b> | <b>11</b> |

# KRONHJORTSOMRÅDE



Jens Lager och Johan Jansson

# KRONHJORTSOMRÅDE



**Tilldelning 1 spets, 2 hind och 3 kalvar**

## Jakttid

- Jakttiden för hind och kalv börjar den 16 augusti och får då endast bedrivas som smyg- eller vaktjakt.
- Efter 1/10 får hund användas.
- Från älgjaktens start t.o.m. 31 januari får samtliga djur fällas.



# KRONHJORTSOMRÅDE



## Regler

- Avrapportering av skjutet kronvilt sker samma dag som djuret fälls per tfn/sms till kronhjortsgruppens ansvarige, Jens Lager, tfn: 070-566 60 70.
- Inget krav på jaktlagen att i förväg stämma av vad som finns kvar på avskjutningsplanen.

forts...

# KRONHJORTSOMRÅDE



## Regler fortsättning

- Jakten sker som avlysningsjakt, dvs. styrelsen avlyser jakten per e-post och på hemsidan när avskjutningen uppnått satta mål eller i dess närhet.
- Inga restriktioner gällande taggantal på hjortarna