

# ÄLGMÖTE

Broddarp  
18 september 2018



ÄlgOBS / Mål / Tildelning

Motioner/förslag

Kalvpott

Älg-OBS -rapportering

Spillningsinventering

Vildsvin

Kronvilt



# AVSKJUTNING 2014-17



68

50

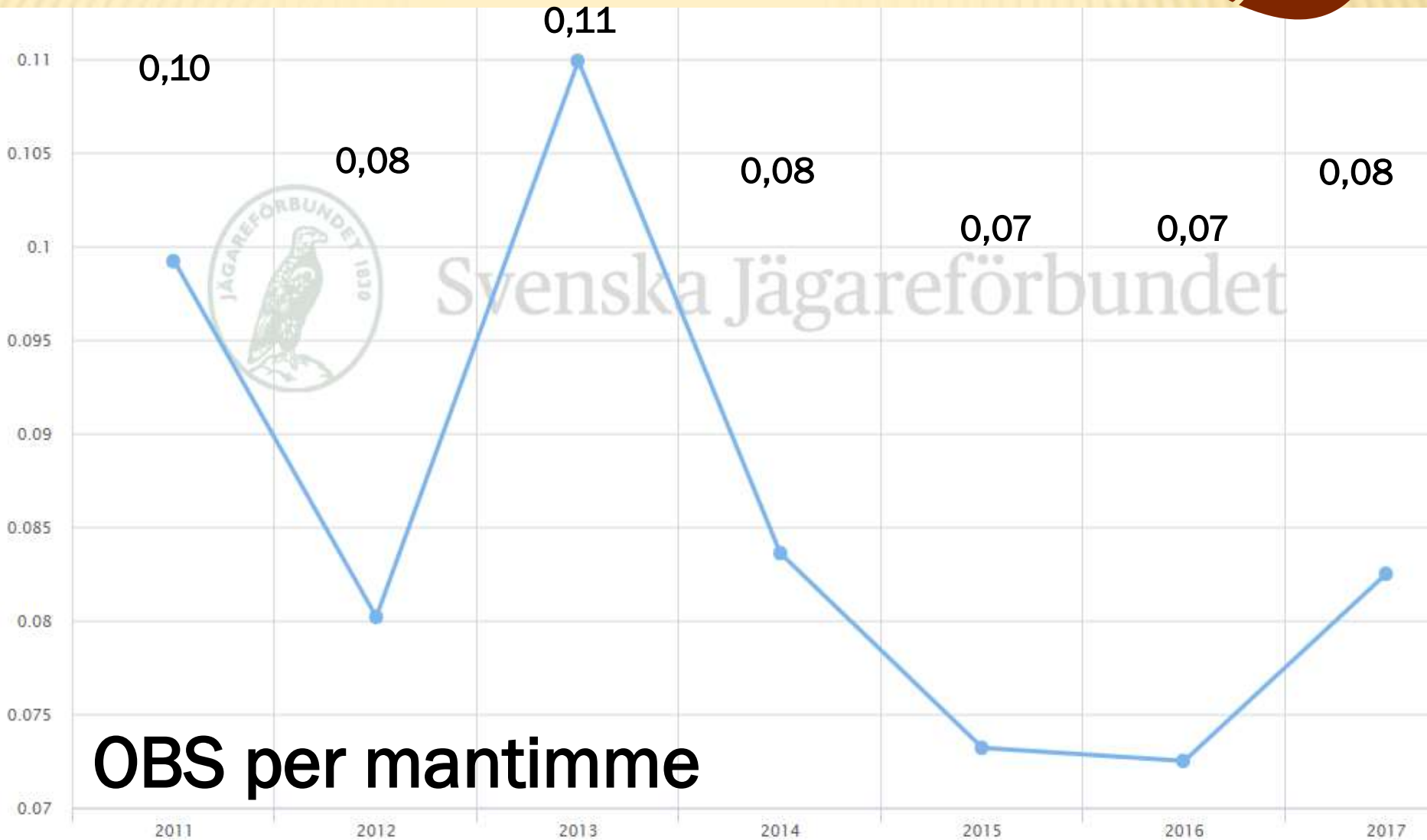
40

41



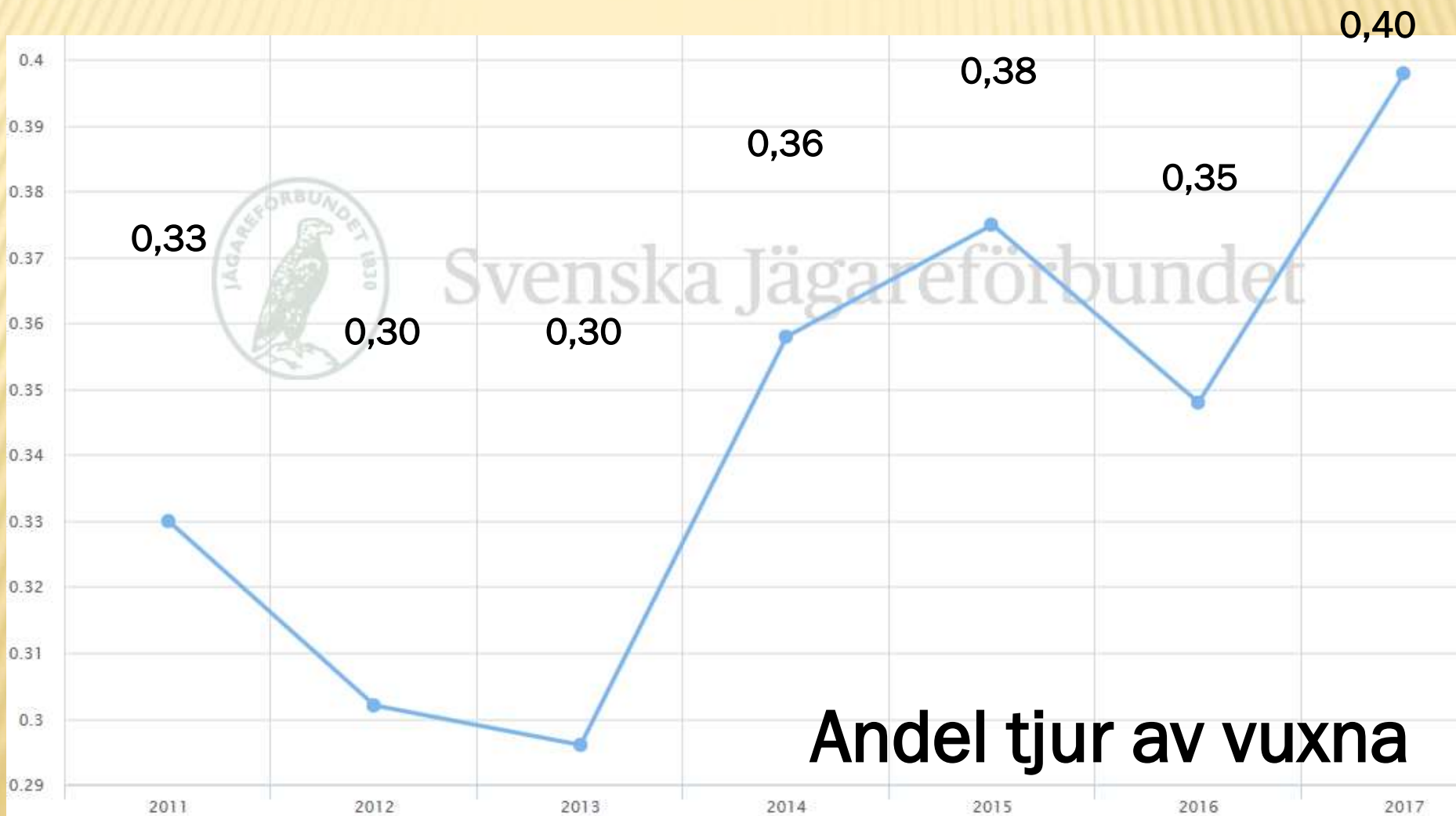
# ÄLGOBS 2011-2017

5489 TIMMAR



**OBS per mantimme**

# ÄLGOBS 2011-2017



**Andel tjur av vuxna**

# ÄLGOBS 2011-2017



**Kalv per hondjur**

# SPILLNINGSINVENTERING



älgar/1000 ha





# AVSKJUTNING I SKÖTSELPLAN



| År                 | 2018 | 2019 | 2020 |
|--------------------|------|------|------|
| Tjur               | 8    | 8    | 8    |
| Hondjur            | 6    | 5    | 5    |
| Kalv               | 27   | 26   | 26   |
| Antal älgar totalt | 41   | 39   | 39   |

# TILLDELNING 2018 DEL 1



## Gäsene Östra ÄSO Tilldelning 2018

| LAG                      | AREAL | TILLD-18 |   |   | Tj | Ko |
|--------------------------|-------|----------|---|---|----|----|
|                          |       |          |   |   |    |    |
| Hällestad-Mjäldrunga JL  | 1107  | 5        | - | 1 |    | 1  |
| Långås                   | 226   | 1        | - | 0 |    |    |
| Mjäldrunga-Eriksbergs JL | 2293  | 9        | - | 3 | 1  | 2  |
| Gate Älglag              | 766   | 3        | - | 1 | 1  |    |
| Plogskog                 | 57    | 1        | - | 0 |    |    |
| A Hedberg                | 58    | 1        | - | 0 |    |    |
| Svalered                 | 939   | 4        | - | 1 |    | 1  |
| Källunga Jaktlag         | 682   | 2        | - | 1 |    | 1  |
| Upegården                | 139   | 1        | - | 0 |    |    |
| Skölvne Jaktklubb        | 954   | 4        | - | 1 | 1  |    |
| T Ivarsson               | 117   | 1        | - | 0 |    |    |
| Vimle Plate Älglag       | 1048  | 4        | - | 1 |    | 1  |



|                      |              |           |   |           |          |           |
|----------------------|--------------|-----------|---|-----------|----------|-----------|
| Bastorp              | 227          | 1         | - | 0         |          |           |
| Skogsbo              | 72           | 1         | - | 0         |          |           |
| I Sämgård            | 318          | 1         | - | 1         |          | 1         |
| Sämsholms jaktlag    | 508          | 2         | - | 1         | 1        |           |
| Ods Jaktklubb        | 2306         | 9         | - | 3         | 2        | 1         |
| Benholm              | 120          | 1         | - | 0         |          |           |
| Stora Bränning       | 113          | 1         | - | 0         |          |           |
| Ljunga Jaktlag       | 518          | 2         | - | 1         |          | 1         |
| Örumslaget           | 632          | 2         | - | 1         | 1        |           |
| Ulvastorps Jaktlag   | 605          | 2         | - | 1         |          | 1         |
| Alboga Östra Jaktlag | 203          | 1         | - | 0         |          |           |
| Broddarps Älgjaktlag | <b>833</b>   | 3         | - | 1         | 1        |           |
| H-O Nyman            | 209          | 1         | - | 0         |          |           |
| Hallanda             | 291          | 1         | - | 0         |          |           |
| Attorps              | <b>86</b>    | 1         | - | 0         |          |           |
| Öra Syd              | 453          | 2         | - | 0         |          |           |
|                      | <b>15898</b> | <b>67</b> | - | <b>18</b> | <b>8</b> | <b>10</b> |



# MOTIONER



- ✘ Det blir ingen avlysningsjakt på tjurar. Motionen ansågs kunna ställa till det på sikt och tilldelningen fortsätter som tidigare.
- ✘ Kalvar under 40 kg behöver inte tas från tilldelningen. Dock måste fällavgiften betalas som vanligt.
- ✘ **Avlysningsjakt på hondjuren,**  
Eftersom inte alla de tilldelade hondjuren skjuts så delas det ut fler hondjur än vad som ska skjutas. För att inte riskera att överskjuta hondjuren blir det nu avlysningsjakt.  
Andreas fixar en SMS-grupp till lagen med tilldelat hondjur där skjutet hondjur rapporteras.

# RESTRIKTIONER



- ✘ Som tidigare Könskvotering utan taggbegränsning.

**Det bestämdes att tilldelat kön gäller och får ej bytas.**

- ✘ 35 dagar vuxna, kalv till 28 februari.
- ✘ Vuxen får bytas mot en eller två kalvar.

# SAMRÅDSMÖTETS KALVPOTT

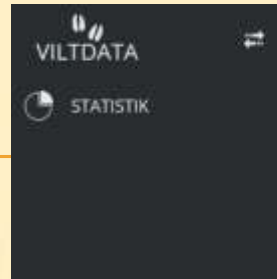


*Syftet är att skapa en möjlighet  
att minska betetrycket lokalt*

- Lagen ansöker av styrelsen efter 35 dagar om att få ta del av kalvpotten.
- Laget måste ha fyllt sin tilldelning
- Vardera lag får en kalv i taget
- Om fler än fem lag ansöker blir det avlysningsjakt



# ÄLG-OBS



Välkommen till Viltdata

Klicka på "Logga in" längst upp till höger för att komma till inloggningssidan.



## Lägg in ÄlgOBS och avskjutning i Viltdata

The screenshot shows the Viltdata web application interface. The top navigation bar includes the VILTDATA logo, a 'VÄLJ' button (highlighted with a red box), 'HJÄLP', the user name 'JOAKIM KÄLLMAN - ÄLGFÖRVALTNINGSOMRÅDE 6 NORRA SKARABORGS ÄFO (ÄÄ)', and a 'LOGGA UT' button. The left sidebar contains menu items: REGISTRERA, JAKTLAG - RAPPORTÖR, KOMMUNIKATION, SÖK, STATISTIK, ADMINISTRATION, and JAKTLAGSVISA RAPPORTER. The main content area is titled 'FÄLLT VILT' and contains a form for recording a hunt. The form includes a dropdown for 'År' (2016/2017), a text input for 'Nr' (1), a date input for 'Fälldatum', a dropdown for 'Välj art' (Välj..), and a dropdown for 'Typ av djur' (Välj...). There is also an 'Antal:' input field. A green 'Spara' button is located at the bottom right of the form. Below the form, there is a section for 'Registrerade avskjutningar - älg' with a table header: Nr, Fälldatum, Art, Typ av djur, Registrerad datum, and Status. A blue button 'Visa fällda älgar i jaktområdet' is at the bottom right.

Alternativt meddela till Andreas Ahlberg



# RAPPORTERING



LÄNSSTYRELSEN  
VÄSTRA GÖTALANDS LÄN

[Webbkarta](#) | [Lyssna](#)

Sök

[Innehåll A till Ö](#)

Startsida **Djur & natur** Miljö & klimat Lantbruk & landsbygd Näringsliv & föreningar Människa & samhälle Samhällsplanering & kulturmiljö Om Länsstyrelsen

## Anmälan och avgifter för fälld älg

**Anmälan om fälld älg ska göras inom 14 dagar. Fällavgift ska betalas senast 14 dagar efter jakttidens slut.**

Företrädaren för ett jaktområde är skyldig att **anmäla fälld älg inom 14 dagar** efter det att djuret fällts. Detta ska antingen göras direkt på [www.alqdata.se](http://www.alqdata.se) eller via [www.viltdata.se](http://www.viltdata.se) som överför resultatet till [www.alqdata.se](http://www.alqdata.se). Det är områdets företrädare som är ansvarig för att rapporten kommer till Länsstyrelsen och att slutrapportering görs i [alqdata.se](http://alqdata.se), även om [viltdata.se](http://viltdata.se) används för rapporteringen.

Älgjakten 2013/14 - jakttider och övrig information

Jakt på allmänt vatten

Kronhjort

Viltskador

Avgift för fällda djur

Fällavgiften för jaktåret 2013/2014 är 850 kronor per fälld vuxen älg och 100 kr per fälld årskalv.

[Älgjakten 2013/14, jakttider och övrig information](#)

# RAPPORTERING



- ✘ Alla rapporter på **viltdata** löpande eller till Andreas Ahlberg
- ✘ Rapportering varje söndag!
- ✘ ÄlgOBS (7 jaktdagar första månaden)
- ✘ kalv/ko/tjur
- ✘ vikt
- ✘ taggantal på tjur (minst 2,5 cm)

# FÄLLAVGIFTER



- ✘ Fällavgifter för fälld vuxen älg 850 kr
- ✘ kalv 100 kr

Inbetalas på BankGiro: 786-5074

Vuxna betalas senast 30 november

Kalv betalas när jakten avslutats.

# ÄLG PUB



Tisdag kväll 9/10  
Broddarpsgården



Välkomna från 18.00  
Broddarps byförening



# ÅLDERSBESTÄMNING



Även i år ska vi gemensamt åldersbestämma de skjutna älgarna. Vi kommer att kalla till en gemensam träff för detta i Od.

Johan föreslår 15 november.

**OBS Se till att djurens ena käke tillvaratas vid slakten och att den sågas utanför kindtänderna. Frys in. Kokas inte eftersom man förra året tyckte årsringarna syntes sämre då.**



sågsnitt



# EFTERSÖK



## Älg

|                   |             |               |               |                             |
|-------------------|-------------|---------------|---------------|-----------------------------|
| Tomas Kling       | Skölvene    | 0730-37 83 63 | Jämthundar    | spårar och ställer älg, NVR |
|                   |             | 0513-720 91   |               |                             |
| Christer Persson  | Eriksberg   | 070-338 67 08 | Gråhund       | spårar och ställer älg      |
| Roger Anderson    | Mjälldrunga | 073-994 25 36 | Gråhund/Laika | spårar och ställer älg, NVR |
| Jens Lager        | Mjälldrunga | 070-566 60 70 | Gråhund       | spårar och ställer älg, NVR |
|                   |             | 0515-490 66   |               |                             |
| Mikael Danielsson | Skölvene    | 070-341 44 98 | Vorsteh       | spårar älg                  |
| Jonny Esping      | Od          | 0760-37 15 44 | Gråhund       | spårar och ställer älg, NVR |
| Johan Jansson     | Od          | 0730-36 36 30 | Gråhund       | spårar och ställer älg, NVR |

## Vildsvin

|                   |             |               |                  |                              |
|-------------------|-------------|---------------|------------------|------------------------------|
| Christer Persson  | Eriksberg   | 070-338 67 08 | Gråhund          | spårar gris                  |
| Jimmy Alfredsson  | Eriksberg   | 070-605 58 37 | Tysk Jaktterrier | spårar gris                  |
| Britta Johansson  | Skölvene    | 070-357 20 74 | Wachtel          | spårar gris                  |
| Roger Andersson   | Mjälldrunga | 073-994 25 36 | Gråhund/Laika    | spårar och ställer gris, NVR |
| Jens Lager        | Mjälldrunga | 070-566 60 70 | Vit älghund      | spårar gris, NVR             |
| Mikael Danielsson | Skölvene    | 070-341 44 98 | Vorsteh          | spårar gris                  |
| Jonny Esping      | Od          | 0760-37 15 44 | Gråhund          | spårar och ställer gris      |
| Johan Jansson     | Od          | 0730-36 36 30 | Gråhund          | spårar gris                  |
| Tomas Kling       | Skölvene    | 0730-37 83 63 | Jämthund         | spårar och ställer gris, NVR |
|                   |             | 0513-720 91   |                  |                              |

# EFTERSÖK



## Rådjur

|                   |            |               |                  |                            |
|-------------------|------------|---------------|------------------|----------------------------|
| Christer Persson  | Eriksberg  | 070-338 67 08 | Blandras         | spårar och drar ner rådjur |
| Jimmy Alfredsson  | Eriksberg  | 070-605 58 37 | Tysk Jaktterrier | spårar och drar ner rådjur |
| Britta Johansson  | Skölvne    | 070-357 20 74 | Wachtel          | spårar och drar ner rådjur |
| Mikael Danielsson | Skölvne    | 070-341 44 98 | Vorsteh          | spårar och drar ner rådjur |
| Andreas Ahlberg   | Mjäldrunga | 0705-80 43 40 | Wachtel          | spårar och drar ner rådjur |
| Jerry Stridh      | Ljunga     | 0705-98 41 28 | Basset Griffon   | spårar rådjur, NVR         |
| Torbjörn Esping   | Od         | 070-540 33 74 | Basset Griffon   | spårar rådjur, NVR         |

## Gryt

|                  |           |               |                  |          |
|------------------|-----------|---------------|------------------|----------|
| Jimmy Alfredsson | Eriksberg | 070-605 58 37 | Tysk Jaktterrier | grythund |
|------------------|-----------|---------------|------------------|----------|

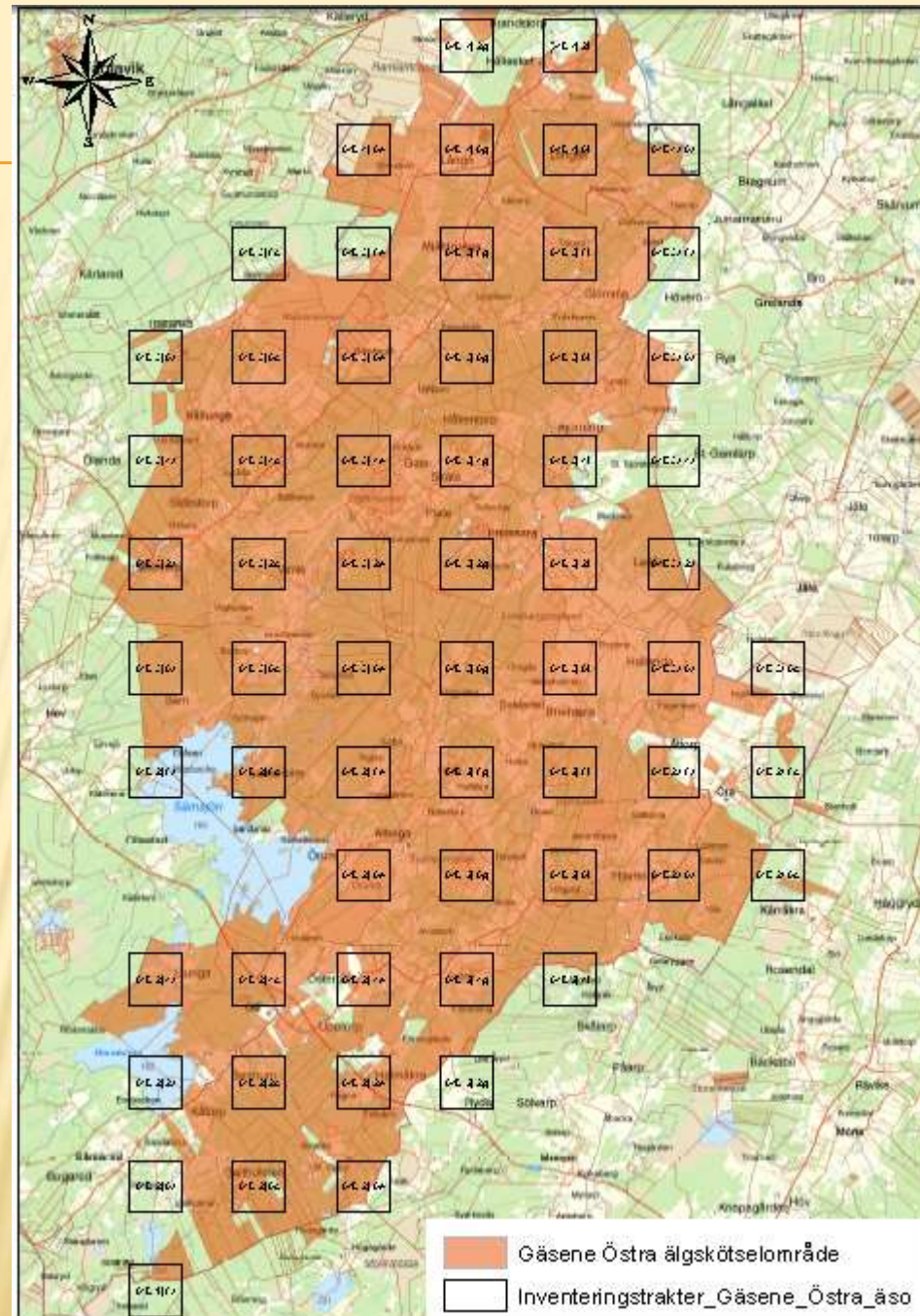
## Fågel

|                   |           |               |          |                  |
|-------------------|-----------|---------------|----------|------------------|
| Mikael Danielsson | Skölvne   | 070-341 44 98 | Vorsteh  | apporterar fågel |
| Jimmy Alfredsson  | Eriksberg | 070-605 58 37 | Blandras | apporterar fågel |

Skicka in uppdateringar till Jens!



# SPILL- NINGS- INVEN- TERING



# SPILLNINGSINVENTERING



|                             |             |              |
|-----------------------------|-------------|--------------|
| <b>Totalt antal trakter</b> | <b>61</b>   |              |
| <b>Inventerade trakter</b>  | <b>41</b>   | <b>(35)</b>  |
| <b>Antal cirkelytor</b>     | <b>1640</b> |              |
| <b>Inventerade ytor</b>     | <b>877</b>  | <b>(759)</b> |
|                             | <b>53%</b>  | <b>(44%)</b> |



(2017 inom parentes)



# SPILLNINGSINVENTERING



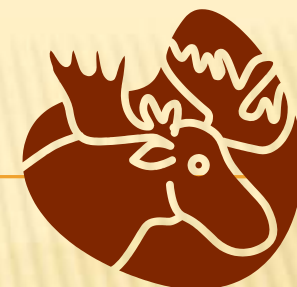
- Ny rensning (månadsskiftet oktober/november)
- Ny inventering 190 dagar senare
- **Viktigt att ange datum för rensning och inventering på protokollet.**



# VILDSVIN



# VILDSVIN



## Köns- och viktfördelning 2017-2018

|                       |            |                 |        |
|-----------------------|------------|-----------------|--------|
| <b>Totalt skjutna</b> | <b>103</b> |                 |        |
| Galt                  | 55         | <i>jaktform</i> |        |
| Sugga/Gylta           | 33         | 41              | åtel   |
| okänt kön             | 15         | 21              | hund   |
|                       |            | 13              | fälla  |
| Under 60 kg           | 45         | 28              | skydds |
| Över 60 kg            | 45         |                 |        |
| okänd vikt            | 13         |                 |        |

## Köns- och viktfördelning 2016-2017

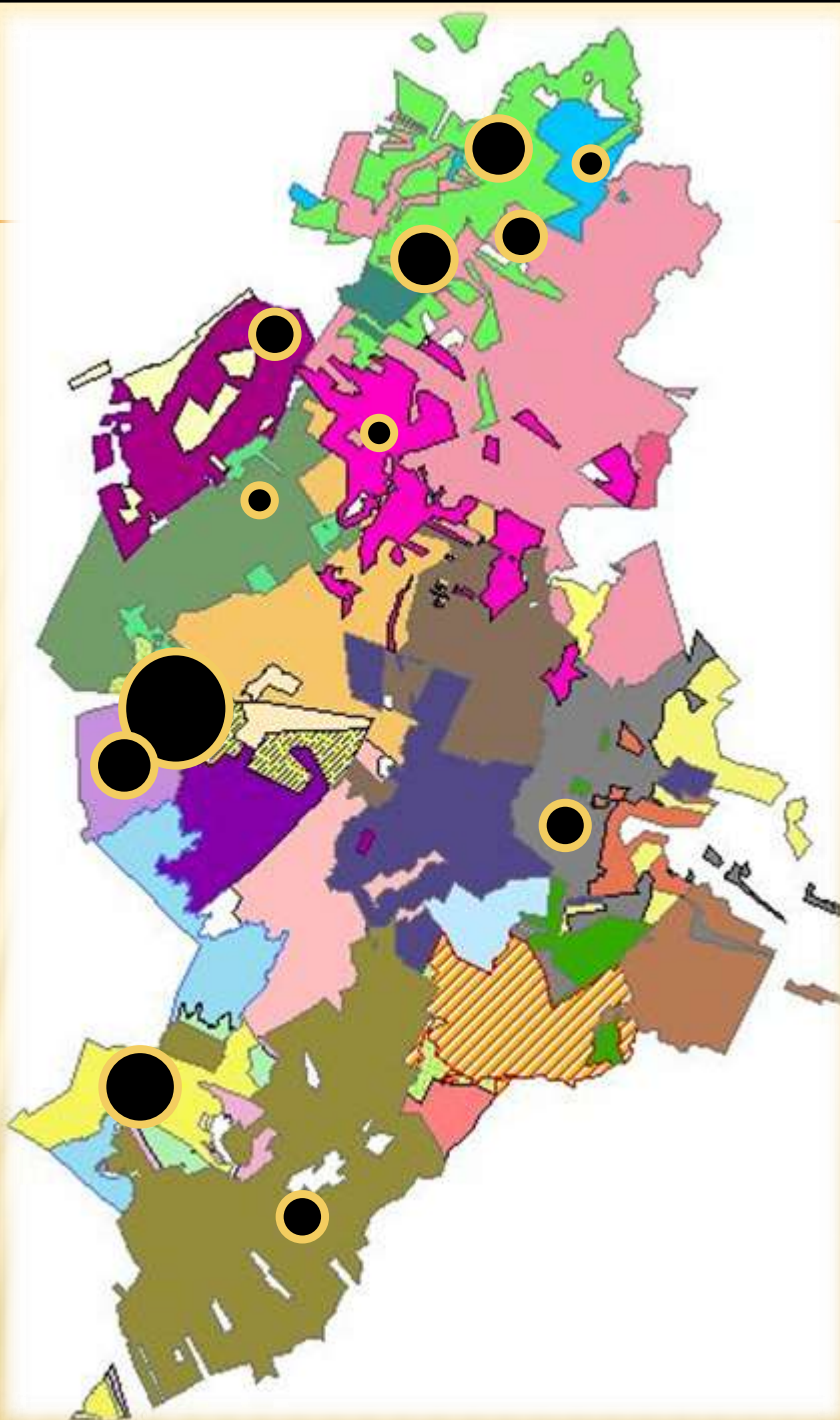
|                       |           |                 |        |
|-----------------------|-----------|-----------------|--------|
| <b>Totalt skjutna</b> | <b>43</b> |                 |        |
| Galt                  | 24        | <i>jaktform</i> |        |
| Sugga/Gylta           | 14        | 10              | åtel   |
| okänt kön             | 5         | 11              | hund   |
|                       |           | 0               | fälla  |
| Under 60 kg           | 29        | 22              | skydds |
| Över 60 kg            | 14        |                 |        |
| okänd vikt            |           |                 |        |

**Gemensamma  
Vildsvinsjakter:**  
Lör. 24 nov.  
Ons 26 dec

# VILDSVIN

Skjutna under  
jaktåret

2015-2016



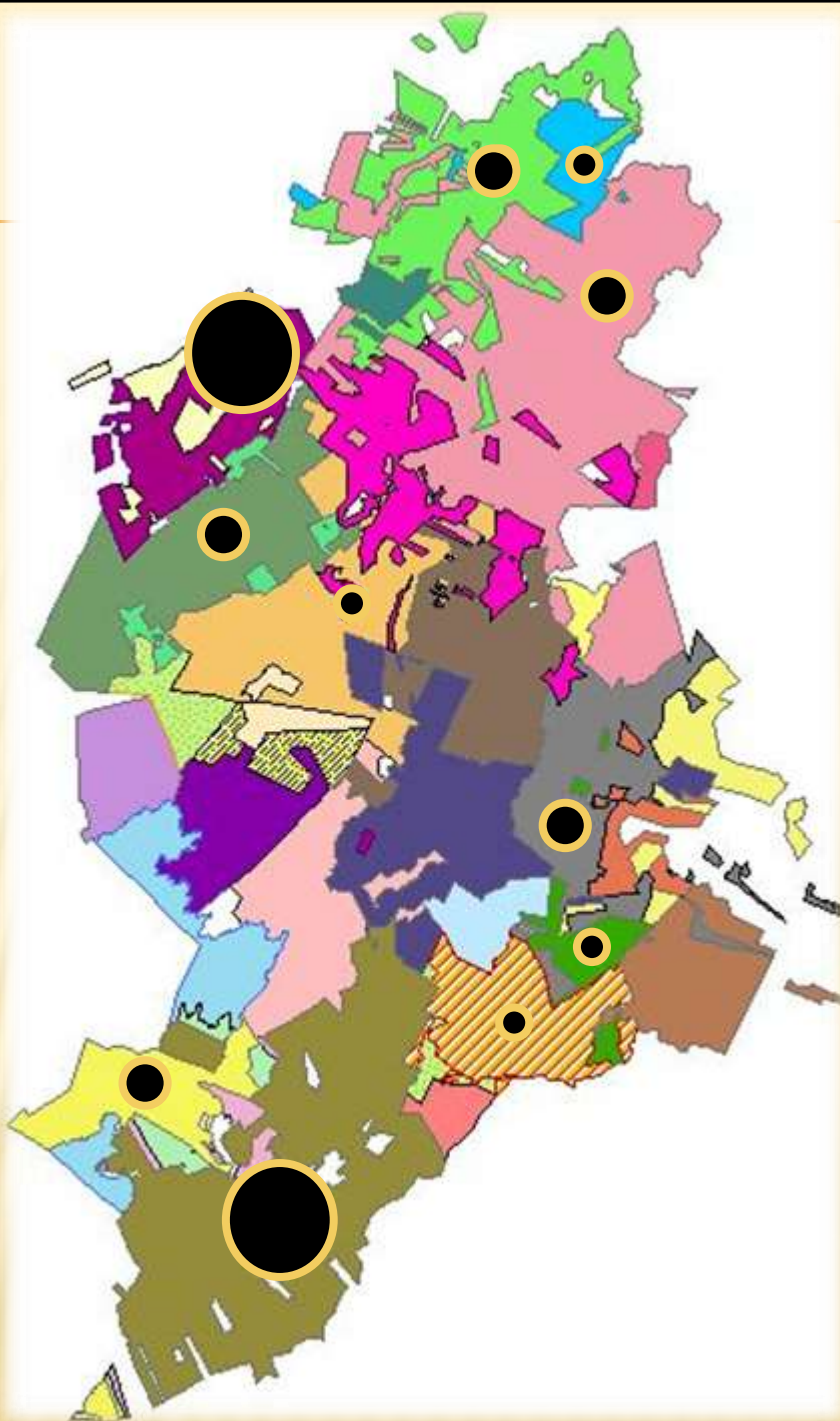
|               |           |
|---------------|-----------|
| Långås        | 2         |
| Hällestad/Mj  | 6         |
| Gate          | 1         |
| Mjälldr-Ebg   | 10        |
| Skölvane      | 1         |
| Källunga      | 3         |
| Bastorp       | 11        |
| Sämgård       | 6         |
| Broddarp      | 3         |
| Ljunga        | 7         |
| Od            | 3         |
| <b>Totalt</b> | <b>58</b> |



# VILDSVIN

Skjutna under  
jaktåret

2016-2017



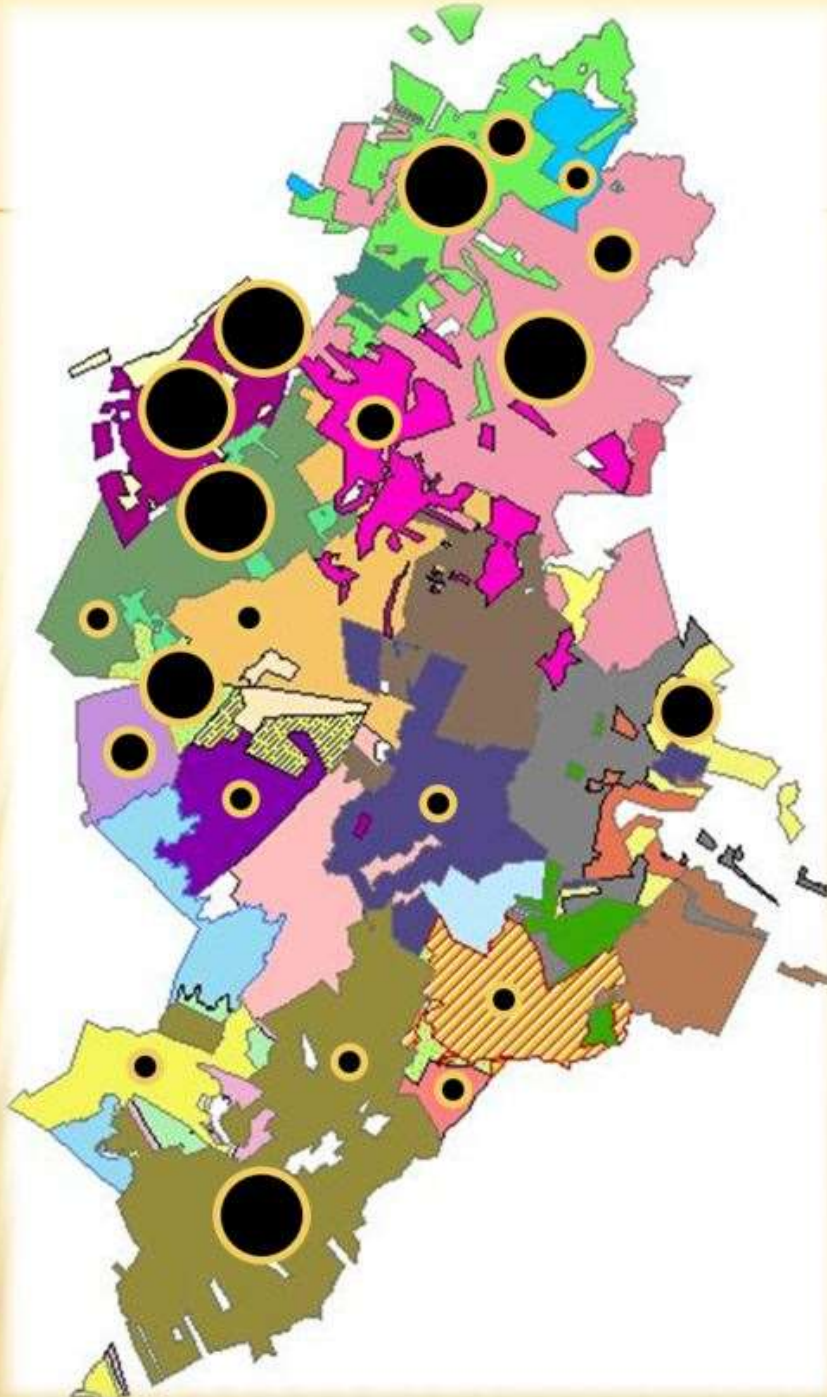
|              |    |
|--------------|----|
| Långås       | 1  |
| Hällestad/Mj | 3  |
| Mjälldr-Ebg  | 4  |
| Källunga     | 11 |
| Skölvne      | 3  |
| Vimle -Plate | 1  |
| Broddarp     | 3  |
| Nyman        | 1  |
| Ulvastorp    | 1  |
| Ljunga       | 4  |
| Od           | 10 |

Totalt 43

# VILDSVIN

Skjutna under  
jaktåret

2017-2018



|              |    |
|--------------|----|
| Hällestad/Mj | 14 |
| Långås       | 1  |
| Mjälldr-Ebg  | 13 |
| Gate         | 4  |
| Svalered     | 1  |
| Källunga     | 20 |
| Skölvne      | 12 |
| Vimle -Plate | 2  |
| Bastorp      | 8  |
| Sämgård      | 4  |
| Sämsholm     | 1  |
| Ulvastorp    | 2  |
| Alboga Östra | 2  |
| Hallanda     | 6  |
| Ljunga       | 2  |
| Od           | 11 |

**Totalt 103**



# GÖ KRONHJORTSOMRÅDE



Jens Lager och Johan Jansson

# GÖ KRONHJORTSOMRÅDE



**Tilldelning 1 spets, 2 hind och 3 kalvar**

## Jakttid

- Jakttiden för hind och kalv börjar den 16 augusti och får då endast bedrivas som smyg- eller vaktjakt.
- Efter 1/10 får hund användas.
- Från älgjaktens start t.o.m. 31 januari får samtliga djur fällas.
- Skydds jakt på kalv 1 juli – 15 april

# GÖ KRONHJORTSOMRÅDE



## Regler

- Avrapportering av skjutet kronvilt sker samma dag som djuret fälls per tfn/sms till kronhjortsgruppens ansvarige, Jens Lager, tfn: 070-566 60 70.
- Inget krav på jaktlagen att i förväg stämma av vad som finns kvar på avskjutningsplanen.

forts...



# GÖ KRONHJORTSOMRÅDE

## Regler fortsättning



- Jakten sker som avlysningsjakt, dvs. styrelsen avlyser jakten per e-post och på hemsidan när avskjutningen uppnått satta mål eller i dess närhet.
- Styrelsen föreslår inga restriktioner gällande taggantal på hjortarna, men kapitala hjortar är viktiga i stammen.